



# PRESENTAZIONE DELLA NUOVA CS 1200



Exclusive Manufacturer of  
**Kodak** Dental Systems

# Presentazione della telecamera intraorale CS 1200

La CS 1200 è una telecamera intraorale compatta e facile da condividere che fornisce la più elevata qualità d'immagine nella propria categoria – a un prezzo sorprendentemente conveniente.



# Benefici della CS 1200

- Alta qualità d'immagine
- Facile da condividere e da integrare
- Prezzo conveniente – qualità elevata e allo stesso tempo accessibile



The logo for Carestream DENTAL, featuring a stylized orange and grey triangle icon to the left of the text "Carestream" in a bold, sans-serif font, with "DENTAL" in a smaller font below it.

Carestream  
DENTAL

**ALTA QUALITÀ D'IMMAGINE**

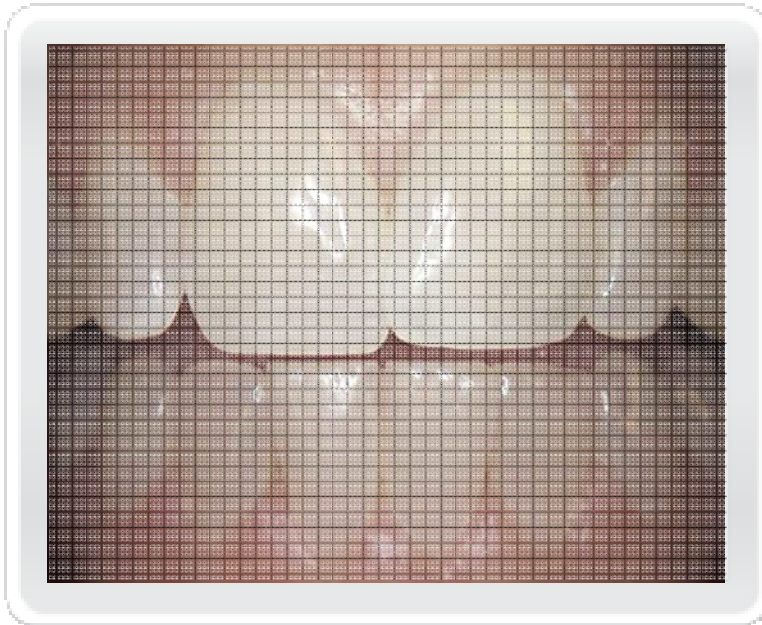


# Immagini con la più alta qualità

- Elevata risoluzione d'immagine (1.024 x 768)

720 pixel

576 linee



Altre telecamere

1.024 pixel

768 linee



Telecamera intraorale CS 1200

# Immagini di alta qualità

Vista macro

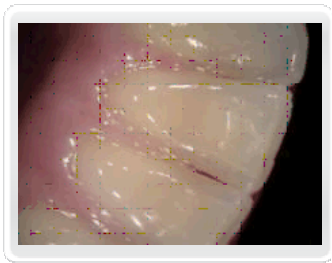


Vista arcata dentaria



# Ecco la differenza: alta qualità d'immagine

CS 1200



Concorrente A



Concorrente B



Concorrente C



# Avanzata illuminazione

- Sistema d'illuminazione LED di ultima generazione. Assicura immagini illuminate perfettamente e uniformemente in qualsiasi condizione d'illuminazione, riducendo allo stesso tempo l'emissione di calore.







Carestream  
DENTAL

**FACILE DA UTILIZZARE, FACILE  
DA CONDIVIDERE**



# Software di imaging semplice, potente

- Interfaccia utente intuitiva, di facile utilizzo e apprendimento
- Facile memorizzazione ed estrazione delle immagini per tenere traccia della progressione o regressione nel tempo
- Display completo che facilita la diagnosi e la comunicazione con il paziente
- Completamente personalizzabile, inclusi la codifica a colori e i livelli di sensibilità
- Si integra con il KODAK Dental Imaging Software e con i software principali di parti terze
- Facile condivisione delle immagini con i pazienti e i colleghi



Occorre che Gary fornisca immagine

# Facile da integrare, facile da condividere

- Tramite la telecamera si possono memorizzare e poi visualizzare fino a 300 immagini, al tocco di un pulsante, su un TV o su un monitor (solo AV, S-video), eliminando la necessità di avere dei computer in ciascun ambiente operativo\*
- Via USB verso un PC, visualizzazione delle immagini acquisite, direttamente con il pulsante di visualizzazione della telecamera
- Funziona senza docking station – rendendo rapida e facile l'integrazione e il passaggio tra gli ambienti operativi

\*Caratteristica che sarà disponibile successivamente



# Progettata per la facilità di utilizzo

- Design leggero, per ridurre al minimo l'affaticamento dell'operatore
- Design ergonomico, per tutte le mani, grandi e piccole
- Testa arrotondata e forma affusolata, migliore comfort per il paziente
- Acquisizione con un clic, per un funzionamento con una sola mano



The logo for Carestream DENTAL, featuring a stylized orange and grey triangle icon to the left of the text "Carestream" in a bold, sans-serif font, with "DENTAL" in a smaller font below it.

Carestream  
DENTAL

# CARATTERISTICHE TECNICHE






# Caratteristiche tecniche

<b>Sensore</b>	<b>CMOS 1/2,5 – 2.592 (H) x 1.944 (V) – grande accuratezza!</b>
Risoluzione per istantanee	1.024 (H) x 768 (V)
Risoluzione video	640 x 480
Intervallo di messa a fuoco	Da 3 mm a 25 mm
Acquisizione	Con un solo clic, un pulsante
Memorizzazione immagini	Fino a 300 immagini per visualizzazione tramite la telecamera
Sorgente luminosa	6 LED a luce bianca
Collegamento	USB (diretto al PC), S-video (diretto al monitor), AV (diretto al monitor)

\*S-video e AV disponibili in un secondo tempo

# Una tradizione di qualità

Caratteristica	CS 1200* 	KODAK 1500 	CS 1600 
Aiuto nella rilevazione della carie	No	No	Sì
Risoluzione per istantanee	1.024 (H) x 768 (V)	1.024 (H) x 768 (V)	1.024 (H) x 768 (V)
Risoluzione video	640 x 480	640 x 480	640 x 480
Intervallo di messa a fuoco	Da 3 mm a 25 mm	Da 1 mm a infinito	Da 1 mm a infinito
Polarizzatore (riduzione riverbero)	No	No	Sì
Immagini Portrait	No	Sì	Sì – modo Portrait indipendente
Autofocus a lente liquida	No, a fuoco fisso	Sì	Sì
Doppio pulsante acquisizione	No	No	Sì
Collegamento	USB (diretto al PC) S-video (diretto al monitor)* AV (diretto al monitor)*	USB (diretto al PC) S-video (docking station) AV (docking station)	USB (diretto al PC)
Display	PC, video, analogico	PC, video, analogico	Solo PC
Opzione wireless (Wi-Fi)	No	Sì	No
Sistema d'illuminazione	6 LED	12 LED	18 LED (6 blu, 6 bianchi polarizzati, 6 bianchi non polarizzati)

\*Disponibile 4° trim. 2011



©Carestream Health, 2011.

Il marchio Kodak e la relativa veste grafica sono utilizzati su licenza concessa da Kodak.