

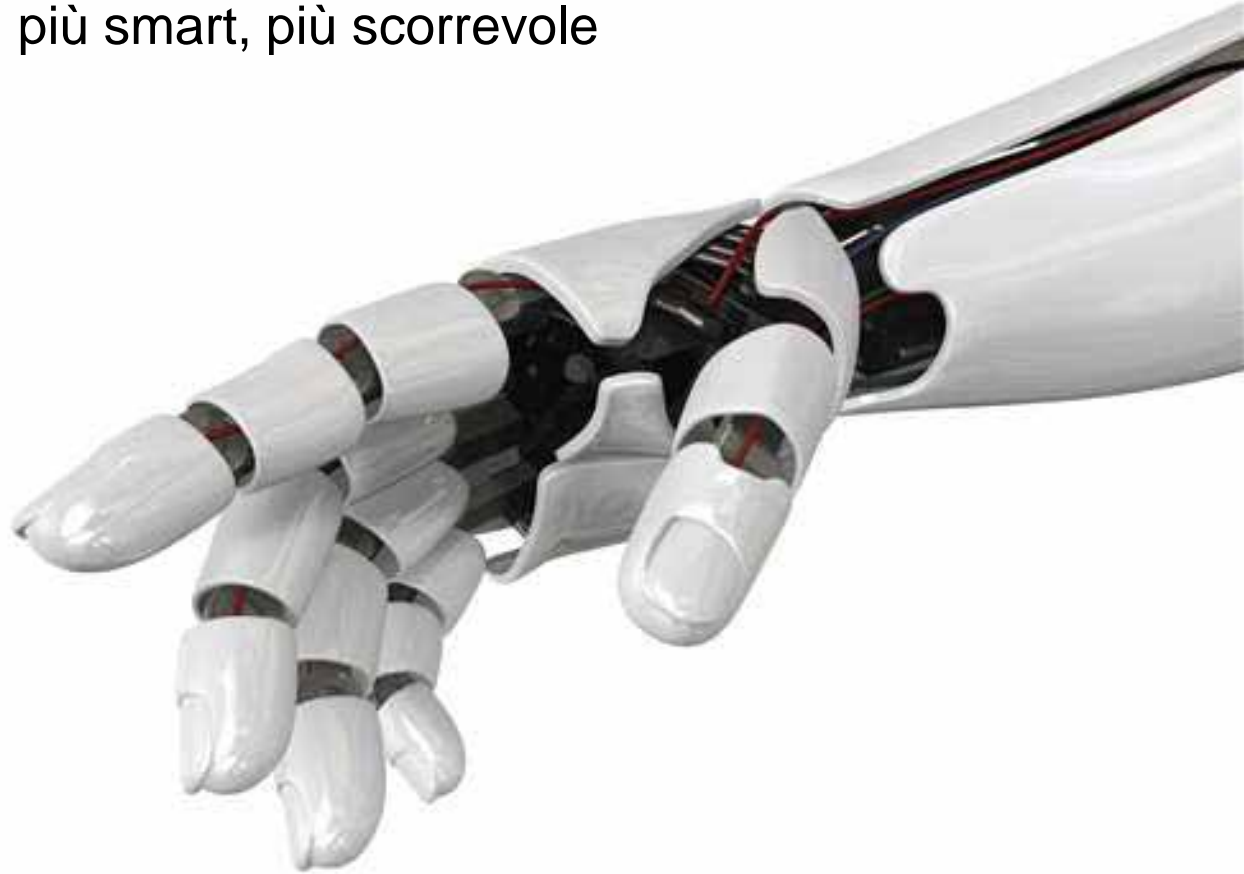
Scanner intraorale CS 3600

Scan smarter



CS 3600

Uno scanner più rapido, più smart, più scorrevole



Avremmo potuto progettare la prima appendice bionica automatica al mondo, ad alta velocità, autorizzata.

CS 3600

Uno scanner più rapido, più smart, più scorrevole



**Invece abbiamo inglobato tutto nel nostro nuovo CS 3600 per rendere più
facili per voi le impronte digitali.**

Uno scanner più rapido, più smart, più scorrevole

Scansione continua, ad alta velocità



I pazienti trascorrono meno tempo sul riunito e il dentista acquisisce facilmente tutti i dati essenziali che occorrono per creare l'impronta in un tempo da record.

Uno scanner più rapido, più smart, più scorrevole

Scansione continua, ad alta velocità

- Scansione in un modo scorrevole e senza interruzioni
- Acquisizione rapida e facile di scansioni a doppia arcata dentaria
- Grazie alla scansione “grab and go” ci si può focalizzare sul paziente, piuttosto che su pulsanti e schermo
- Si elimina l'effetto dell'instabilità delle mani o del movimento dei pazienti tra viste successive
- Se interrotti, si riprende facilmente dal punto dell'interruzione
- Non occorre una calibrazione periodica settimanale, poiché non ci sono parti in movimento

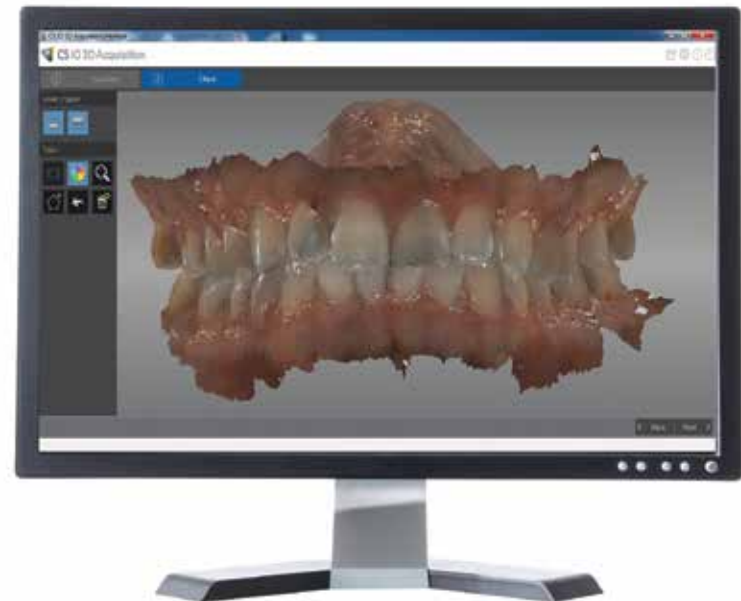


Uno scanner più rapido, più smart, più scorrevole

Allineamento del tipo Sempre, e Ovunque

Intelligent Matching System

- Con l'**Intelligent Matching System** si può saltare a qualsiasi posizione della cavità orale del paziente per completare le informazioni di scansione mancanti
- Non occorre indicare la posizione esatta o attenersi a una direzione specifica
- Semplicemente si procede muovendo il manipolo e scansionando



Uno scanner più rapido, più smart, più scorrevole

Come risulta più naturale

- Versatilità di montaggio dello scanner, a banco o a parete
- Quando non è utilizzato, il CS 3600 va collocato nel supporto - dove passa al modo “sleep” (inattivo) ottimizzando l'efficienza energetica



Supporto: montaggio a banco



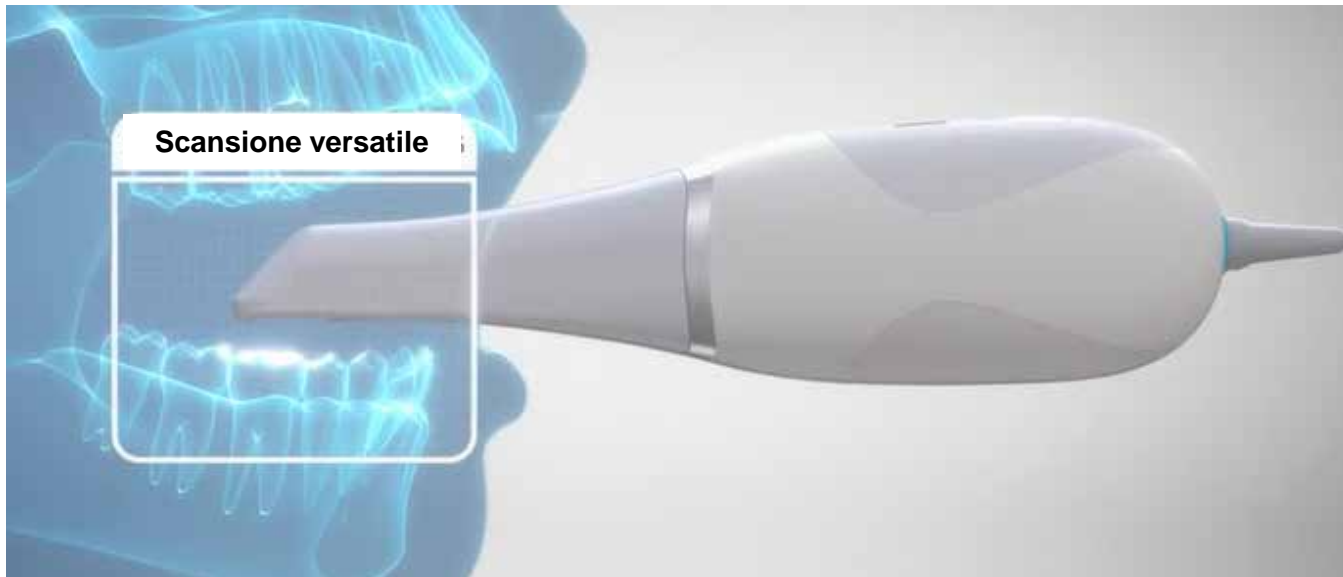
Supporto: montaggio a parete

**Nota: una volta inserito nel supporto, il CS 3600 passa in modalità inattiva.
Per utilizzarlo nuovamente, estrarlo dal supporto.**

Uno scanner più rapido, più smart, più scorrevole

Come risulta più naturale

- Offre un ampio campo di scansione
- Facendo oscillare lo scanner sopra i denti o appoggiandolo sul dente – si scansiona come si preferisce
- Acquisizione di scansioni ottimali senza dover tenere lo scanner a una distanza fissa
- Design ergonomico, permette di tenere lo scanner dove si desidera
- Cavo molto flessibile per scansionare secondo tutte le angolazioni



Uno scanner più rapido, più smart, più scorrevole

Come risulta più naturale

- Previene la contaminazione crociata cambiando le modalità direttamente sullo scanner
- Il pratico indicatore modalità nella parte superiore dello scanner permette di commutare tra acquisizioni per arcata superiore, inferiore e messa a registro del bite
- La messa a registro del bite è sostanzialmente automatica



Modalità di scansione mandibola



Modalità di scansione mascella



Modalità di registrazione occlusale buccale

Indicatore luminoso selezione modalità



Caratteristiche apprezzate dal paziente (e da voi)

Situazioni differenti richiedono punte differenti

- Due punte arrotondate, intercambiabili, con orientamenti differenti
- Entrambe trattabili in autoclave, controllo ottimale del rischio d'infezione, utilizzabili fino a 20 volte
- Riscaldatore integrato per scansioni senza appannamento – non occorre attendere il riscaldamento della punta



Punte trattabili in autoclave



Punte con orientamento di fronte e di lato

Caratteristiche apprezzate dal paziente (e da voi)

Situazioni differenti richiedono punte differenti

- L'innovativa punta orientata di lato offre la più corta altezza tra gli scanner con punte trattabili in autoclave
- La punta più piccola orientata di lato favorisce le scansioni nelle aree difficili da raggiungere



La punta con la più corta altezza tra gli scanner con punte trattabili in autoclave

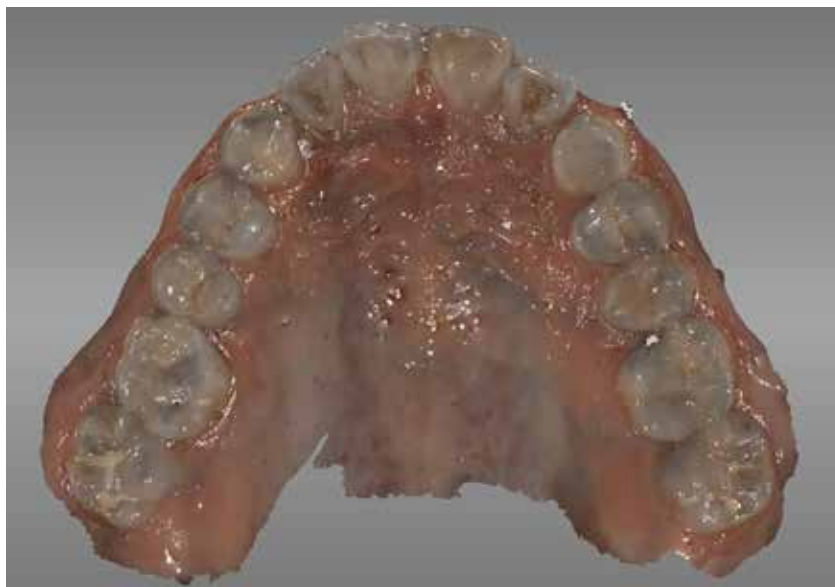


Innovativa punta orientata di lato

Caratteristiche apprezzate dal paziente (e da voi)

Situazioni differenti richiedono punte differenti

- La punta orientata di lato più corta è utile anche per l'acquisizione di scansioni del palato su pazienti con palati stretti o profondi
- Le scansioni corrette del palato sono essenziali per la fabbricazione degli apparecchi ortodontici



Scansione dell'arcata dentaria superiore con palato completo

Caratteristiche apprezzate dal paziente (e da voi)

Dire e mostrare in 3D Full HD

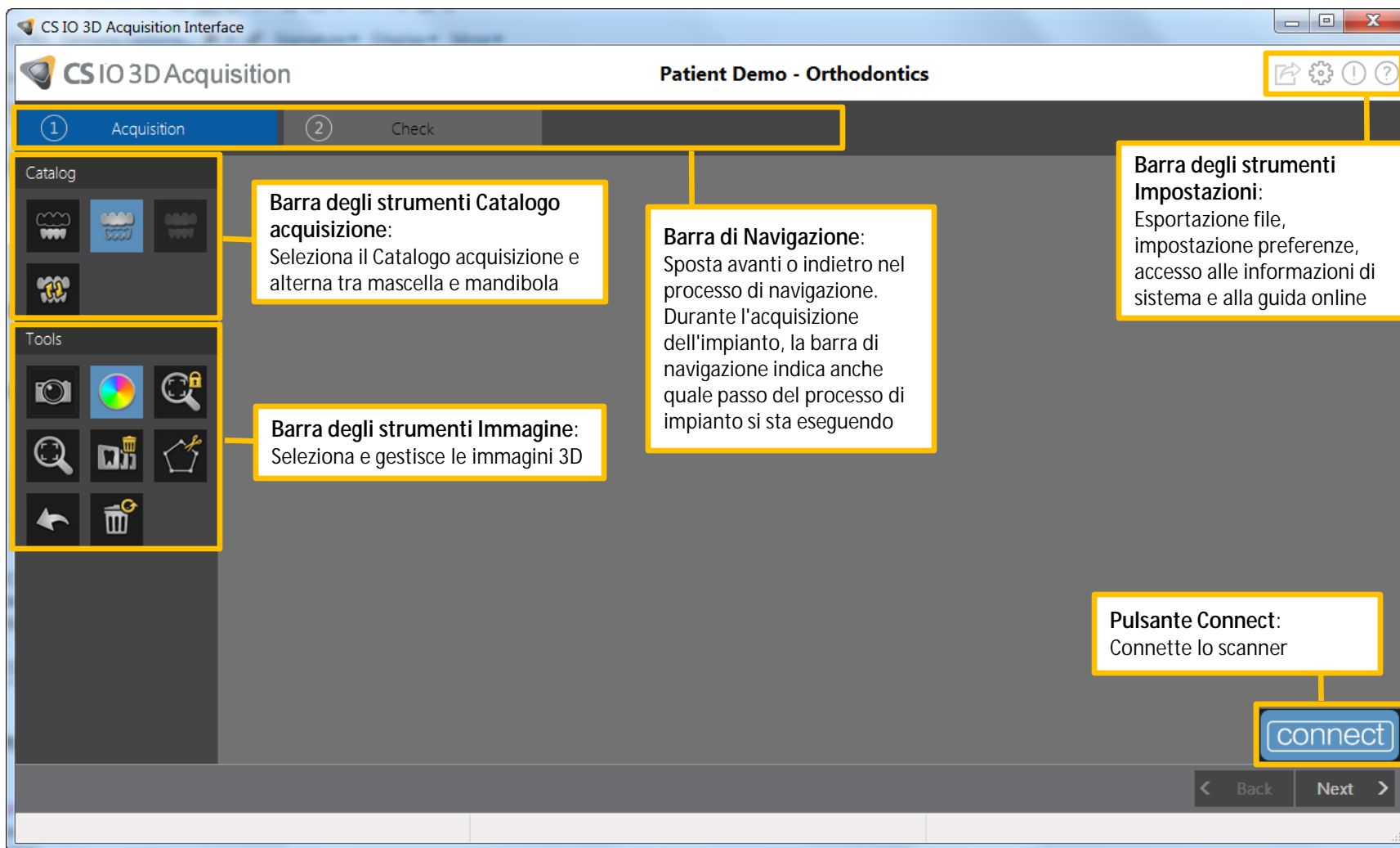
- Immagini 3D Full HD accurate e molto precise offrono una qualità d'immagine migliorata
- Colori e texture più brillanti
- Il colore HD 3D esprime meglio la realtà della situazione in vivo



Protesi inlay 3D HD

Caratteristiche apprezzate dal paziente (e da voi)

Software intuitivo, elimina il procedere per tentativi e approssimazioni



Un unico scanner - tre flussi di lavoro





Il CS 3600 offre tre flussi di lavoro dedicati

Ortodontico →

Protesico →

Protesico implant-borne →

Select Acquisition Type

-  **Orthodontics**
-  **Restoration**
-  **Implant**
-  **Import**

OK Exit

Un unico scanner - tre flussi di lavoro

Reinventate la vostra ortodonzia

- Ottimizzato per la scansione a doppia arcata dentaria
- Semplifica la messa a registro del bite, con poca o nessuna manipolazione
- Creazione rapida e facile di modelli digitali per lo studio o l'utilizzo nella fabbricazione di apparecchi
- Risparmio di tempo, denaro e spazio con il Software CS Model



Un unico scanner - tre flussi di lavoro

Reinventate la vostra ortodonzia

CS MODEL

- Modulo opzionale
- Elimina la necessità di creare / immagazzinare modelli fisici
 - Fa risparmiare spazio prezioso nel vostro Studio
 - Fa risparmiare il tempo per l'estrazione dal magazzino / la rimessa a magazzino dei modelli fisici
- Riduce il costo per il tempo del laboratorio odontotecnico, le apparecchiature e i materiali associati ai modelli tradizionali
- I modelli digitali possono essere prodotti in pochi minuti



Con CS Model risparmio di spazio, tempo e denaro

Un unico scanner - tre flussi di lavoro

Reinventate la vostra ortodonzia

CS Model

- Automaticamente crea la base del modello e i trim
- Si possono visualizzare i modelli digitali da tutte le angolazioni
 - Aiuta nella diagnosi
 - Ottimizza l'incontro con il paziente
 - Contribuisce ad aumentare l'accettazione del trattamento proposto per il caso
- Facile integrazione con l'imaging ortodontico CS o di importanti fornitori, con l'imaging standard e con i sistemi per la gestione degli studi odontoiatrici

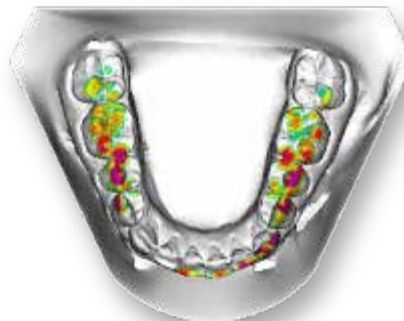
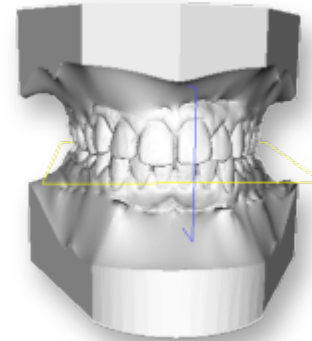
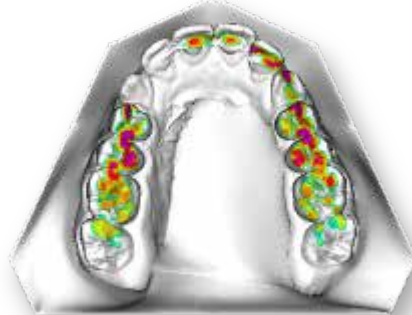
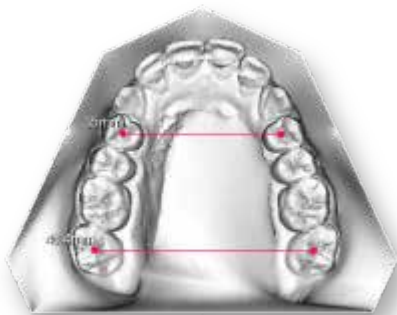


Un unico scanner - tre flussi di lavoro

Reinventate la vostra ortodonzia

CS Model

- Esegue misurazioni delle anatomie del paziente per determinare lunghezza dell'arcata, overbite, dimensioni del dente e altre distanze di base
- Visualizza la mappa di pressione per mostrare le distanze di occlusione sul modello



Misurazioni

Mappa di occlusione

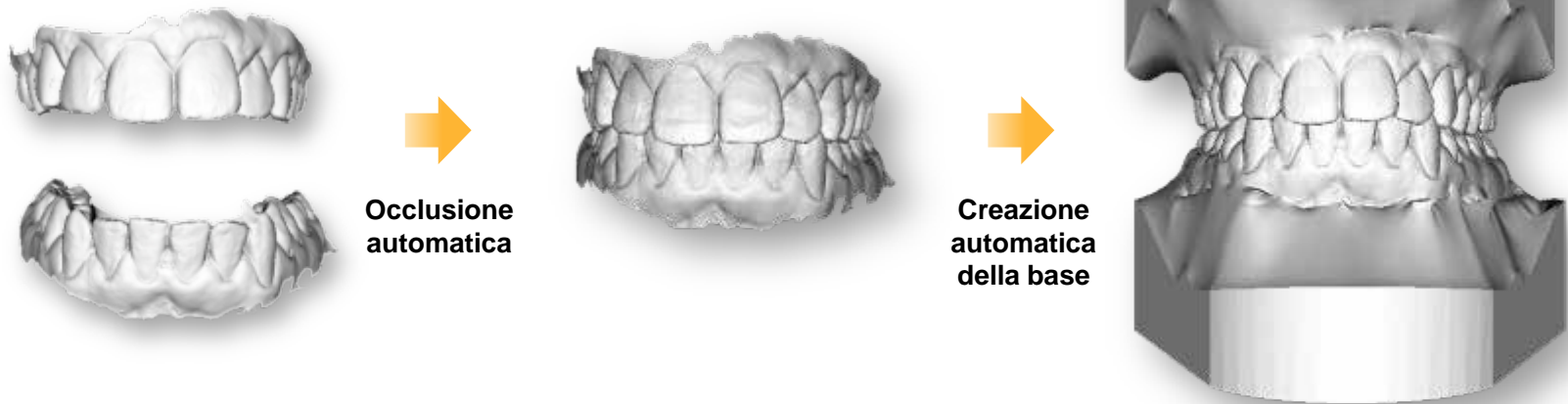
Misurazioni di overbite / overjet

Un unico scanner - tre flussi di lavoro

Reinventate la vostra ortodonzia

CS Model

- Le scansioni di entrambe le arcate sono poste automaticamente in occlusione naturale
- Creazione automatica di una base secondo i requisiti ABO



Un unico scanner - tre flussi di lavoro

Protesi come mai prima d'ora

- Con la scansione di quadrante, riduzione al minimo del tempo di scansione
- La linea dei margini 3D automatizzata fornisce una precisione migliorata
- Insieme alla fresatrice CS 3000, il software CS Restore permette di progettare le protesi direttamente nello Studio, e poi di fresarle
- Flusso di lavoro aperto o chairside – a voi la scelta!



Un unico scanner - tre flussi di lavoro

Protesi come mai prima d'ora

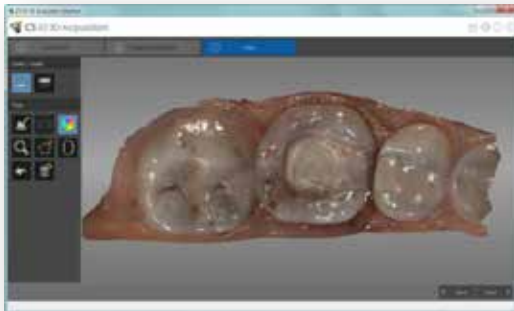
Software CS Restore

- Per l'utilizzo con il sistema di fresatura CS 3000
- In automatico: progettazione del dente, tracciamento dei margini e gestione dell'occlusione
- Software intuitivo che vi guida durante il processo della progettazione
- In automatico: progettazione del dente, tracciamento dei margini e gestione dell'occlusione
- Rende rapido e lineare il processo grazie a un numero minore di passaggi e di clic

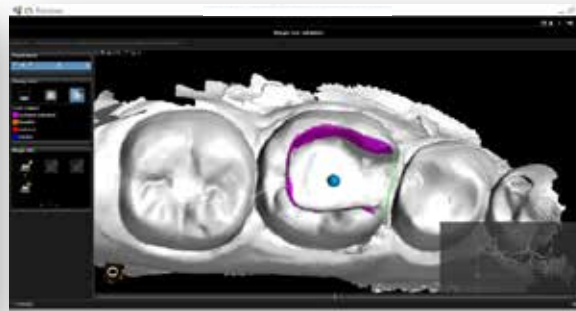


Un unico scanner - tre flussi di lavoro

Protesi come mai prima d'ora



1 Scansione della preparazione del dente utilizzando lo scanner intraorale CS 3600



2 Invio della scansione a CS Restore e individuazione della linea dei margini



3 CS Restore propone la protesi



4 Invio del progetto della protesi alla CS 3000 per la fresatura direttamente nello Studio



5 Finitura e lucidatura della protesi finale come necessario, e la si cementa in sede

Integrazione con il portfolio protesico CAD/CAM di CS Solutions per un flusso di lavoro protesico chairside completo.

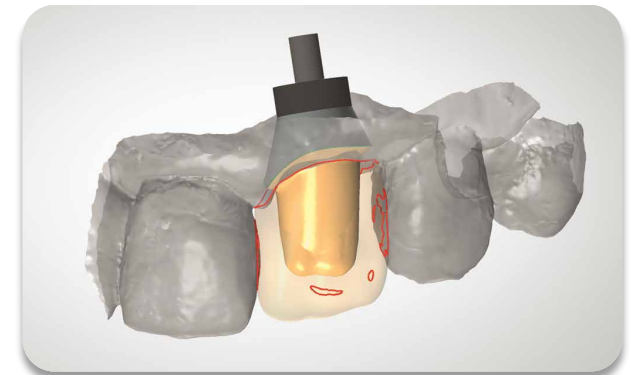
Un unico scanner - tre flussi di lavoro

Protesi come mai prima d'ora

Flusso di lavoro aperto

- Disponibile anche come soluzione autonoma e aperta nel vostro attuale flusso di lavoro protesico
- Compatibile con programmi CAD di terze parti
 - 3Shape
 - Dental Wings
 - exocad
- Completamente aperta per operare con qualsiasi software di progettazione di terze parti
- Ora offre un'integrazione completa e lineare con exocad tramite il browser dei pazienti
- Invio delle impronte e dei progetti delle corone al laboratorio odontotecnico

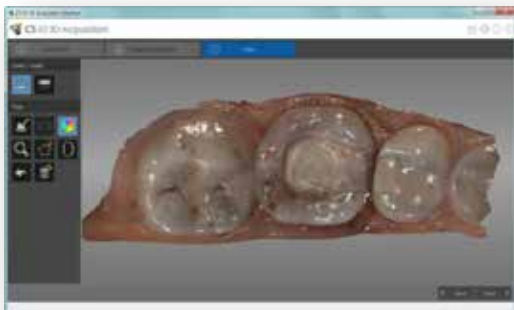
3shape 
exocad



Progetto 3D che mostra nel software del laboratorio odontotecnico l'abutment e la corona proposta

Un unico scanner - tre flussi di lavoro

Protesi come mai prima d'ora



1 Scansione della preparazione del dente utilizzando lo scanner intraorale CS 3600



2 Invio della scansione al laboratorio odontotecnico per progetto e fabbricazione con software a loro scelta



3 Il laboratorio odontotecnico consegna la protesi finale, colorata, lucidata e rifinita secondo le vostre specifiche

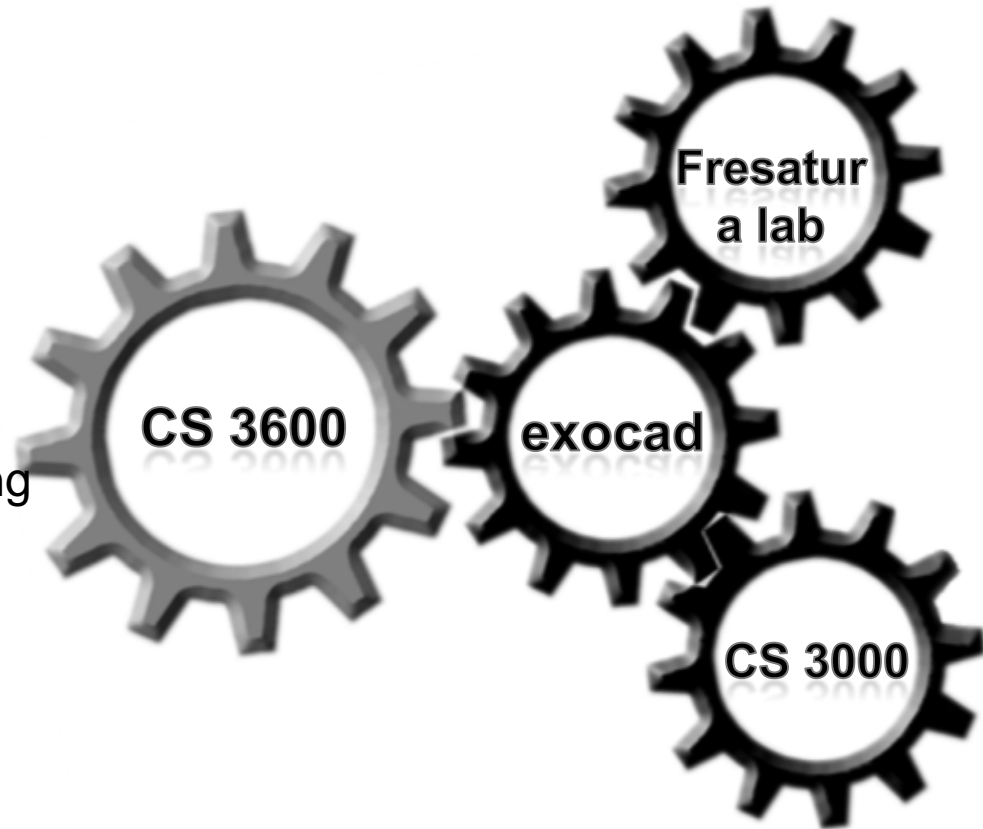
Utilizzo come soluzione autonoma, con invio delle scansioni al laboratorio odontotecnico che preferite.

Un unico scanner - tre flussi di lavoro

Protesi come mai prima d'ora

Integrazione con exocad

- Offre l'applicazione CAD/CAM più avanzata e completa per le protesi dentali
- È un sistema realmente aperto e integrato
- Supporta il flusso di lavoro aperto del CS 3500
- È integrato con il software di imaging dentale di Carestream



exocad

Un unico scanner - tre flussi di lavoro

Protesi come mai prima d'ora

- exocad DentalCAD copre un ampio spettro di indicazioni:
 - Corone anatomiche
 - Cappette anatomiche (anatomic copings)
 - Cappette semplici (simple copings)
 - Framework del ponte
 - Inlay
 - Onlay
 - Faccette
 - Waxup (Ceratura) copia digitale mediante fresatura
 - Framework waxup-based
 - Telescopiche primarie (Primary telescopes)
 - Attacchi (attachment) extracoronali



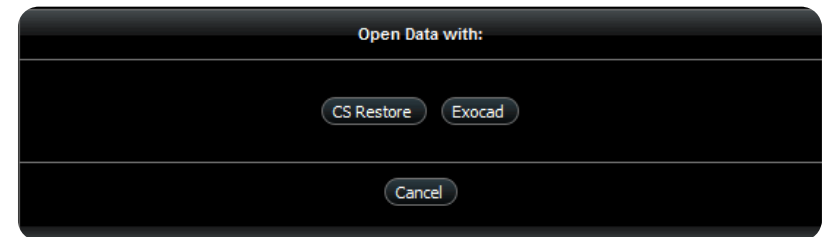
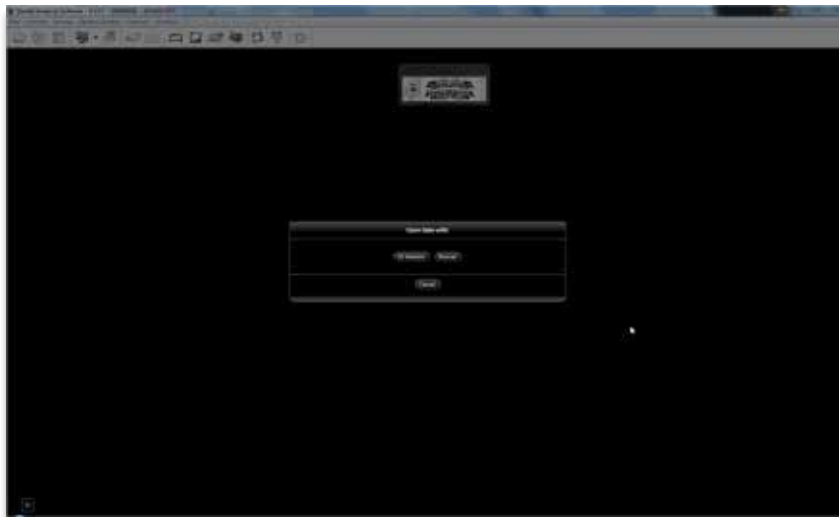
exocad

Un unico scanner - tre flussi di lavoro

Protesi come mai prima d'ora

Una soluzione integrata

- Si accede a exocad direttamente dal browser dei pazienti nel software di imaging dentale di Carestream
- Scelta se aprire il set di dati via CS Restore o exocad



Un unico scanner - tre flussi di lavoro

Un unico scanner - tre flussi di lavoro

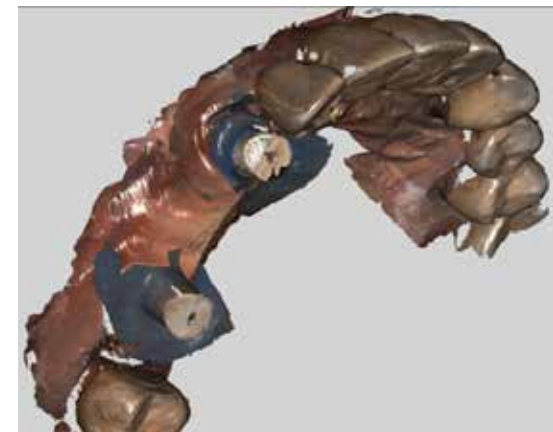
Pianificazione impianti resa facile

- Un flusso di lavoro dedicato progettato specificamente per protesi implant-borne
- Software intuitivo che guida nel processo di scansione
- Strumento di taglio smart, permette la rimozione delle sole aree che richiedono una rescansione
 - Semplifica l'acquisizione e l'editing dell'immagine
 - Con lo strumento di taglio smart, massimo comfort per il paziente

Le immagini cliniche mostrano l'intervento immediato, ponte inserito in giornata



Fase di taglio



Fase di rescansione

Un unico scanner - tre flussi di lavoro

Pianificazione impianti resa facile

- Mediante la visualizzazione split screen (che suddivide lo schermo) confronti delle impronte digitali con e senza scan body inseriti
- Compatibile con software del tipo sistema aperto per pianificazione impianti e per guide chirurgiche



Visualizzazione split screen per confronto fianco a fianco

Fare clic [qui](#) per visualizzare il caso clinico del dott. Nicolas Boutin

Bene e meglio con il vostro laboratorio

Il linguaggio di tutti i laboratori

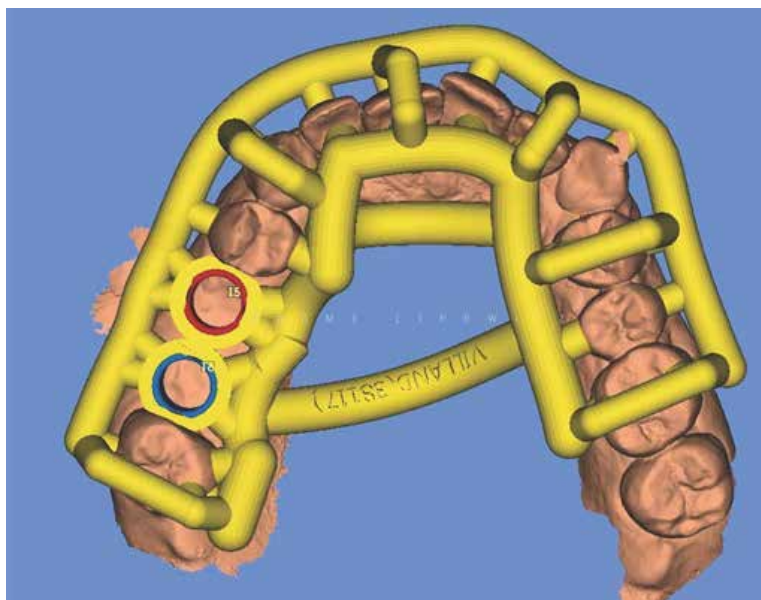
- Esportazione di file aperti STL, PLY e DCM per una condivisione facile
- Con il laboratorio odontotecnico che preferite
- Individuazione linee dei margini e punti di contatto su immagini 3D Full HD prima dell'invio al laboratorio odontotecnico
- Incremento di efficienza e precisione con lo strumento linea dei margini 3D
- Previene “drag/trascinamenti”, “pull” o “vuoti”, per una qualità ripetibile



Bene e meglio con il vostro laboratorio

Il linguaggio di tutti i laboratori

- Supporta un flusso di lavoro completo per la chirurgia guidata
- Sistema con file di tipo aperto per l'invio di file al laboratorio o al fabbricante di guide, con un flusso di lavoro scansione, pianifica, posiziona



Fare clic [qui](#) per visualizzare il caso clinico del dott. Jérôme Lipowicz

Bene e meglio con il vostro laboratorio

Il linguaggio di tutti i laboratori

CS MeshViewer

- Supporta, visualizza ed esporta i modelli digitali
- Esame dei modelli digitali 3D HD
- Display delle linee dei margini cervicali associate ai modelli digitali degli studi
- Gestisce l'illuminazione della scena per migliorare la visibilità delle caratteristiche
- Semplifica la generazione ed esportazione dei file STL e PLY
- Esporta i file DCM nativi resi anonimi



CS MeshViewer

Tocchi extra che rendono facile la scansione

A ritroso nel tempo con Scan History Check

- Permette di esaminare l'impronta durante il processo di acquisizione, rimuovere qualsiasi tessuto scansionato in eccesso e continuare la scansione
- Permette di produrre un'impronta digitale meglio perfezionata

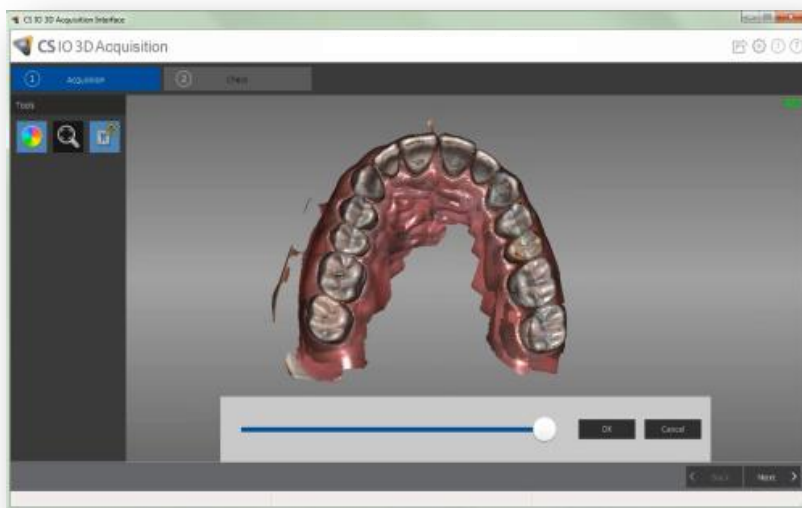
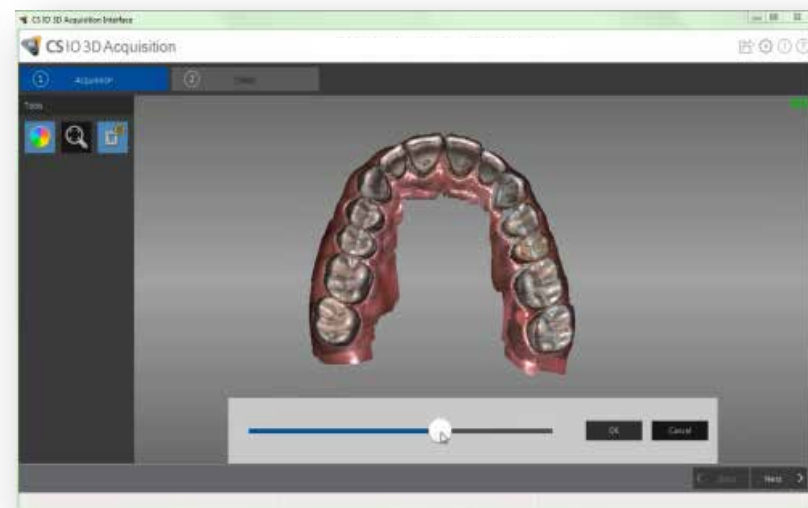


Immagine scansionata iniziale con abilitata la barra di scorrimento Scan Data History



Scan Data History riduce la quantità di tessuto gengivale visualizzato

Tocchi extra che rendono facile la scansione

Fare una grande (prima) impressione / impronta

- Il pratico box di alimentazione rende facile lo spostamento dello scanner tra i computer e gli ambienti operativi
- Si scansiona liberamente, senza alcun addebito addizionale per la scansione o per l'invio a una parte terza



Tocchi extra che rendono facile la scansione

Fare una grande (prima) impressione / impronta

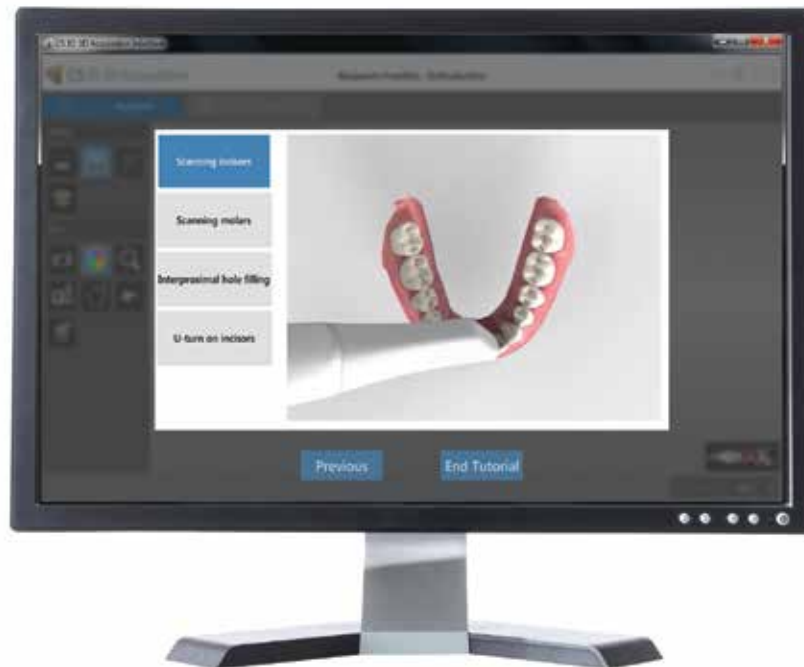
- Grazie alla scansione “senza polvere” si elimina un passaggio nel flusso di lavoro per l'impronta*
- Il cavo sottile, morbido e flessibile rende facile lo spostamento e la manipolazione dello scanner da tutte le angolazioni
- I pazienti vivono un'esperienza di scansione piacevole ed esente da rumore



Un avvio rapido

Un valido supporto per iniziare a scansionare

- Una varietà di video di addestramento mostra le tecniche di scansione favorendo un avvio rapido per l'utente
- L'utente, dopo avere appreso il funzionamento dell'interfaccia, può disabilitare l'introduzione e la sessione di addestramento



Un avvio rapido

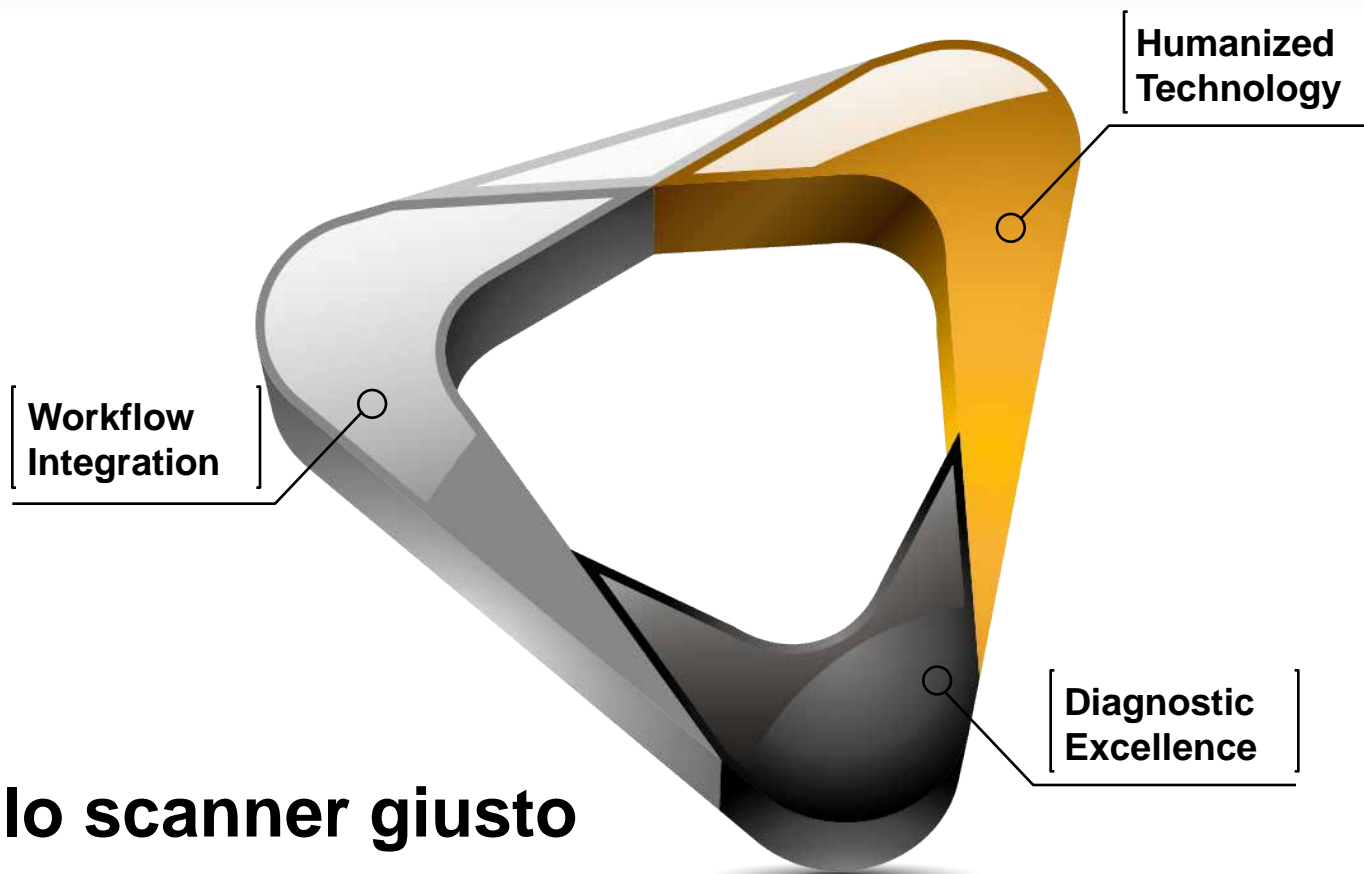
Un valido supporto per iniziare a scansionare

Corsi online di training registrati, con accesso tramite il Carestream Dental Institute o questo URL: www.carestreamdental.com/3600training

I corsi sono:

- Installazione del CS 3600
- Aggiornamento del software
- Panoramica sui componenti
- Cura e manutenzione
- Importazione ed esportazione della scansione
- Acquisizione di un modello 3D: protesico
- Acquisizione di un modello 3D: orto
- Acquisizione di un modello 3D: impianto





Scelta dello scanner giusto

Scelta dello scanner giusto

Qual è lo scanner Carestream Dental giusto per voi?



CS 3500



CS 3600

Scelta dello scanner giusto

Qual è lo scanner Carestream Dental giusto per voi?



CS 3500	CS 3600
Ideale per scansioni di quadrante	Ideale per acquisire impronte digitali complete e a doppia arcata, grazie all'eccellente scansione ad alta velocità
Acquisisce una sequenza di immagini statiche	Flusso di lavoro con scansione continua, per scansione "grab and go"
Innovativo sistema di guida luminoso, ci si focalizza sul paziente, non sullo schermo	Il rivoluzionario Intelligent Matching System elimina la necessità di una guida luminosa
Acquisisce immagini 2D e 3D HD	Acquisisce immagini 3D HD e permette l'estrazione di immagini 2D
Punte di due formati, trattabili in autoclave: grande e piccolo	Punte trattabili in autoclave e intercambiabili di due tipi: standard e orientata di lato

Scelta dello scanner giusto

Qual è lo scanner Carestream Dental giusto per voi?



Applicazione	CS 3500	CS 3600
Protesi a 1-2 unità		
Protesi complesse		
Arcata settoriale		
Protesi implant-borne, semplici		
Protesi implant-borne, complesse		
Arcata completa singola		
Arcata completa doppia		
Pedodonzia		
Ortodonzia		

Scelta dello scanner giusto

Qual è lo scanner Carestream Dental giusto per voi?



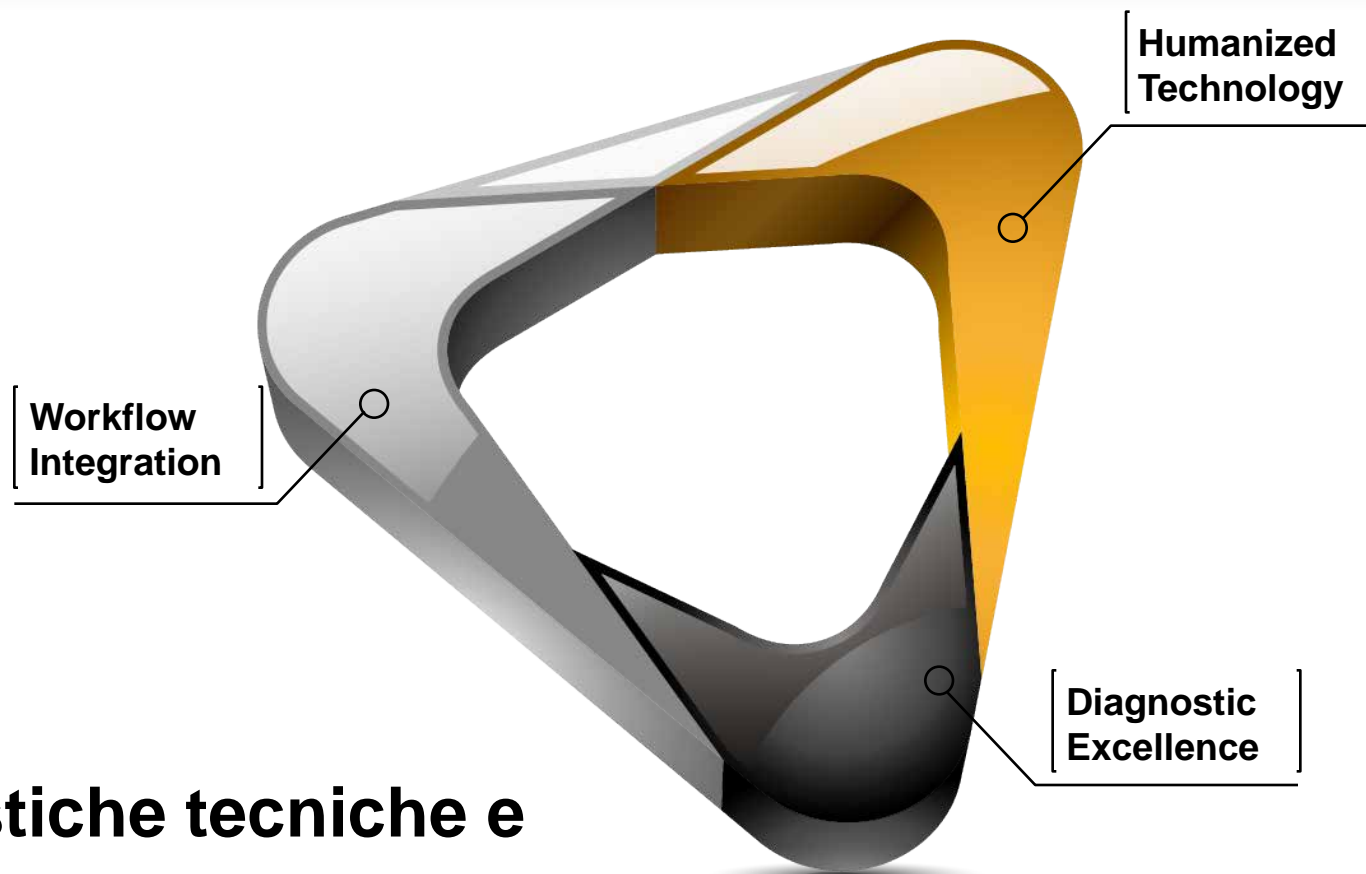
Caratteristiche	CS 3500	CS 3600
Tecnologia di scansione	Acquisizione d'immagine statica	Scansione continua
Punta di calibrazione	No	Sì
Punta smaltibile	2 punte – grande e piccola	2 punte – normale e orientata di lato La punta orientata di lato è la più corta punta trattabile in autoclave attualmente sul mercato
Pulsante di acquisizione	Sì	No
Acquisizione	Flussi di lavoro dedicati protesico, ortodontico e protesico implant-borne	Flussi di lavoro dedicati protesico, ortodontico e protesico implant-borne
Pulsante modalità	Sì	Sì
Velocità di scansione	> 10 minuti per arcate dentarie complete e occlusione	< 5 minuti per arcate dentarie complete e occlusione
Box di alimentazione	No	Sì

Scelta dello scanner giusto

Qual è lo scanner Carestream Dental giusto per voi?







Caratteristiche	CS 3500	CS 3600
Campo visivo	16 mm x 12 mm con punta normale 12 mm x 9 mm con punta più piccola	13 mm x 13 mm sia con punta normale che orientata di lato
Profondità di campo	Da -2 mm a +13 mm	Da -2 mm a +12 mm
Lunghezza cavo	2,5 m	2,7 m
Collegamento digitale	USB 2.0	USB 2.0
Dimensioni, senza cavo	245 mm x 37 mm x 62 mm	220 mm x 38 mm x 58 mm
Peso	295 g	326 g
Tipi di file esportati	.STL e .PLY	.STL e .PLY



Caratteristiche tecniche e requisiti

Caratteristiche tecniche

Componenti	Caratteristiche tecniche
Tecnologia del sensore	CMOS 1/2 pollice
Illuminazione	LED, arancione, blu, verde
Campo visivo	13 mm x 13 mm
Profondità di campo	Da -2 mm a +12 mm
Tecnologia antiappannamento	Punta con riscaldatore attivo, è garantito il funzionamento senza appannamento nell'utilizzo intraorale
Lunghezza cavo	2,7 m (1,8 m + 0,9 m)
Collegamento digitale	USB 2.0
Dimensioni, senza cavo	220 mm x 38 mm x 58 mm con punte normali e di lato
Peso	326 g (escluso il box di alimentazione)
Manipolo	Input 12 V  2 A
Box di alimentazione	75 mm x 21 mm x 21 mm Input: 12 V  2 A Output: 12 V  2 A
Adattatore	Input: 100 V - 240 V ca 50 Hz / 60 Hz, 600 mA Output: 12,0 V  2 A

Requisiti ambientali

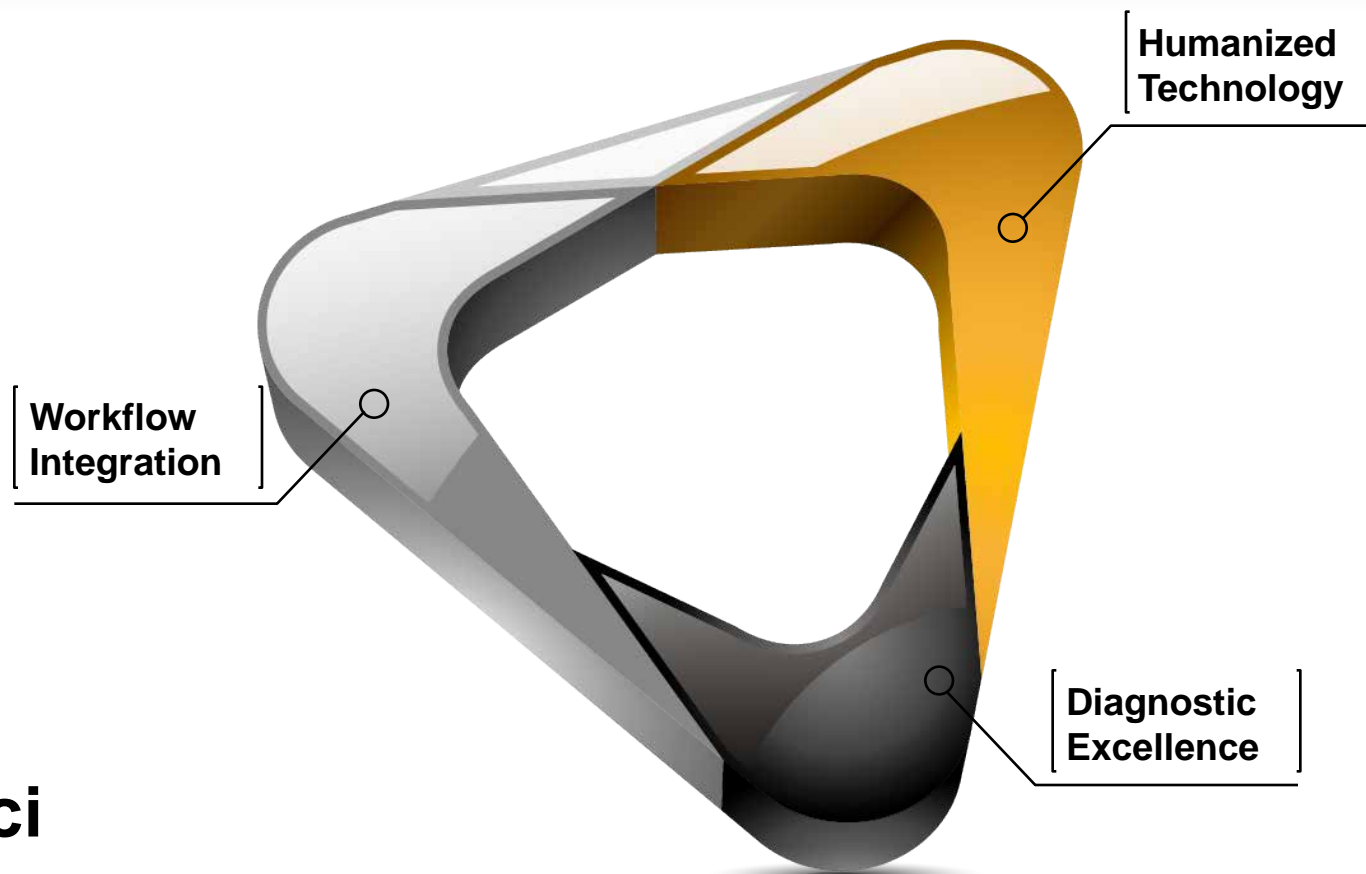
Componenti	Requisiti ambientali
Temperatura di funzionamento	Da +5 °C a +30 °C
Temperatura di trasporto e immagazzinamento	Da -10 °C a +60 °C
Umidità relativa di funzionamento	Da 10 % a 85 % UR
Umidità relativa di trasporto e immagazzinamento	Da 10 % a 95% UR
Pressione atmosferica di funzionamento	Da 700 hPa a 1060 hPa
Pressione atmosferica di trasporto e immagazzinamento	Da 600 hPa a 1060 hPa

Requisiti minimi del sistema computer

Elemento	Requisito minimo di sistema
CPU	Laptop: Intel Core i7-4700QM, CPU Quad, 2,4 GHz Desktop: Intel Core i7-3770, CPU Quad, 3,4 GHz
RAM	16 GB di RAM
Monitor	Monitor standard CRT/LCD con risoluzione dello schermo 1440 x 900
Sistema operativo	Windows 7 Professional (64 bit) Windows 8 o 8.1 Professional (64 bit) Windows 10 Professional (64 bit)
Porta USB	Porta USB 2.0
Unità CD/DVD	Per l'installazione di alcuni software è richiesta un'unità DVD-ROM
Scheda video	Laptop: NVIDIA GeForce GTX 860M o Quadro K3100M o similare Desktop: NVIDIA GeForce GTX 760 o Quadro M4000 o similare
Driver scheda video	Dotata di supporto OpenGL 4.3 e OpenCL 1.1

Codici CS 3600 per gli ordini

Prodotto		
CS 3600	6568745	CS 3600
Accessorio		
Modello	Codice	Nome dell'articolo
CS 3600	6569560	Punta normale CS 3600 (5 pezzi)
	6569552	Punta di lato/side tip CS 3600 (5 pezzi)
	6569586	Box di alimentazione CS 3600 con cavo
	6569636	Supporto (holder) CS 3600
Parti service		
Modello	Codice	Nome dell'articolo
CS 3600	CPAA7060	Punta normale CS 3600 (5 pezzi)
	CPAA7050	Punta di lato/side tip CS 3600 (5 pezzi)
	CPAC6560	Box di alimentazione CS 3600 con cavo
	CPAB7000	Manipolo CS 3600
	CPAC8800	Supporto (holder) CS 3600
	CPAA6485	Kit adattatore di alimentazione (lo stesso per CS 3600 e CS 3500)



Casi clinici

CS 3600 – CS 3000

CORTESIA DEL DOTT. HERSZENFIS (PARIGI 75008)



SCANSIONE



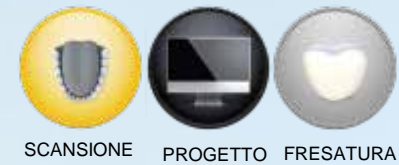
PROGETTO



PROGETTO



CASO CLINICO – INLAY



- Il paziente presentava una carie marcata sul dente 35
- Proposto di realizzare un inlay in ceramica composita
- Realizzata la preparazione per l'inlay. Approntata una protesi temporanea
- Scelto il materiale GC Cerasmart (ibrido composito) per l'inlay e incollato mediante G Cem
- Adattamento e risultati molto favorevoli



CASO CLINICO – INLAY

RADIOGRAFIA PANORAMICA INIZIALE



SCANSIONE



PROGETTO



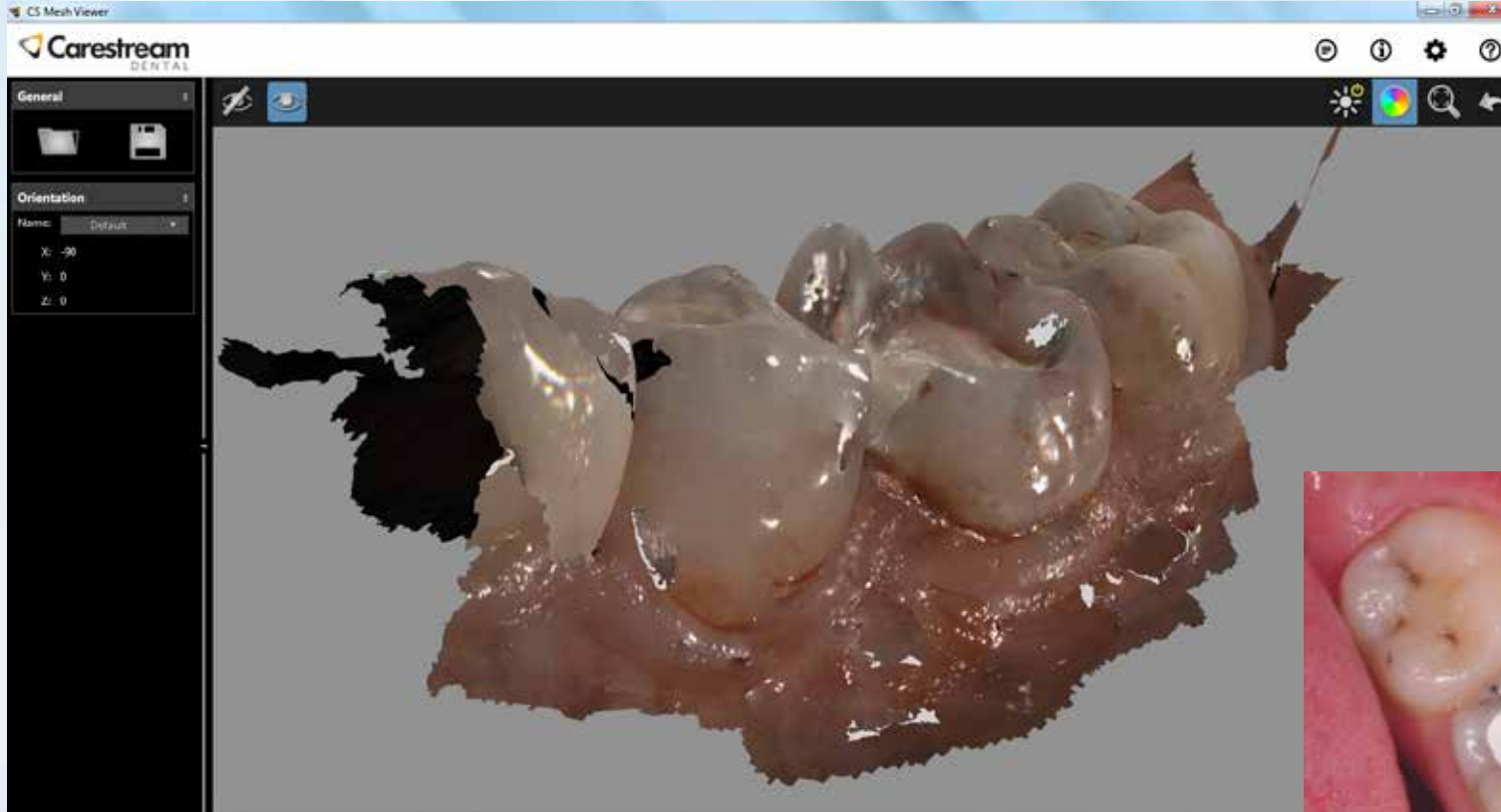
FRESATURA



Cortesia del dott. Herszenfis (Parigi 75008)

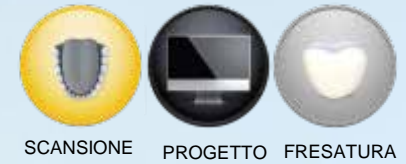
CASO CLINICO – INLAY

PREPARATO IL DENTE, SCANSIONE E INSERITO TEMPORANEO



Cortesia del dott. Herszenfis (Parigi 75008)

CASO CLINICO – PIANIFICAZIONE IN CS RESTORE SELEZIONE PREPARAZIONE



CS Restore



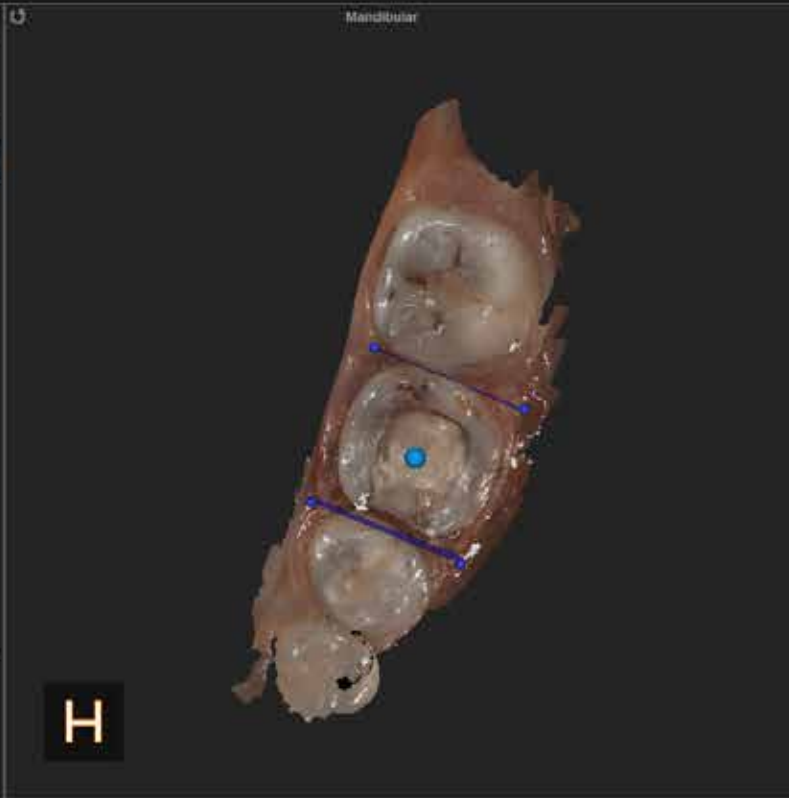
Preparation selection

Instructions: Indicate the preparation location, the restoration type and the insertion axis.

Indications

Preparation

M D

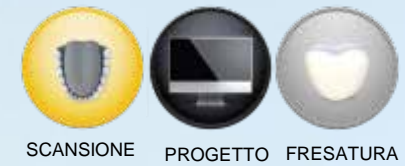


Next >

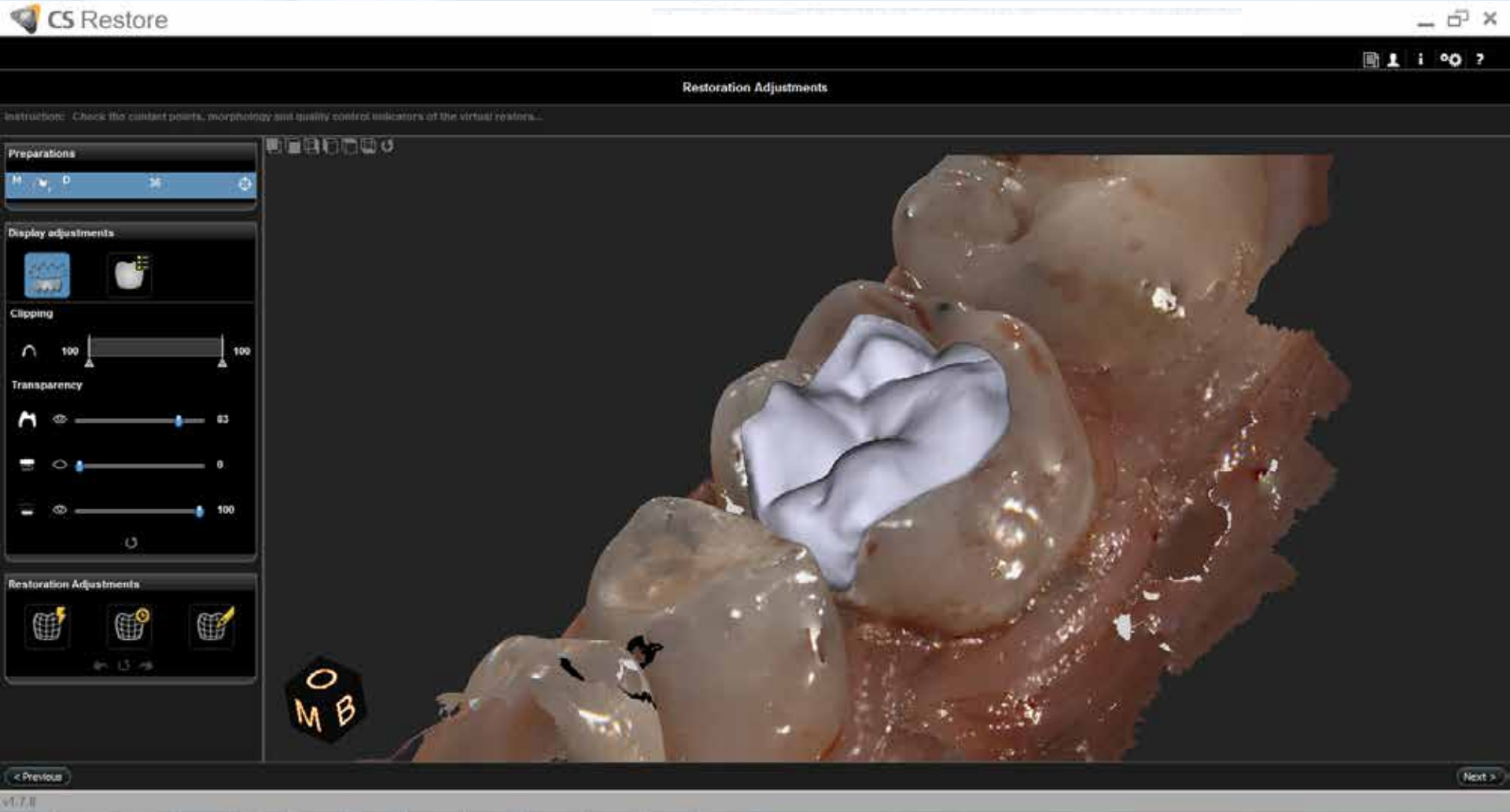
v1.7.0

Cortesia del dott. Herszenfis (Parigi 75008)

CASO CLINICO – PIANIFICAZIONE IN CS RESTORE REGOLAZIONI PROTESI

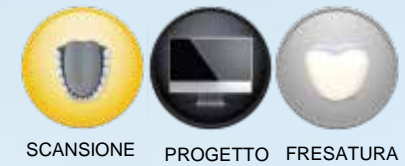


CS Restore



Cortesia del dott. Herszenfis (Parigi 75008)

CASO CLINICO – PIANIFICAZIONE IN CS RESTORE CONTROLLO OCCLUSIONE



CS Restore

Restoration Adjustments

Instructions: Check the contact points, morphology and quality control indicators of the virtual restorations...

Preparations

Display adjustments

Occlusion

- warning
- info

Restoration Adjustments



< Previous

Next >

v1.7.0

Cortesia del dott. Herszenfis (Parigi 75008)

CASO CLINICO – FRESATURA CON CS 3000 MATERIALE GC CERASMART (IBRIDO COMPOSITO)



SCANSIONE



PROGETTO



FRESATURA



CASO CLINICO – INSERIMENTO INLAY

RISULTATI FINALI



Cortesia del dott. Herszenfis (Parigi 75008)

CS 3600 – CS 8100 3D

CORTESIA DEI DOTT. N. BOUTIN E B. CANNAS (75015
PARIGI, FRANCIA) E LABORATORIO BEAUPERE (QUINCY
VOISINS)



SCANSIONE



PROGETTO

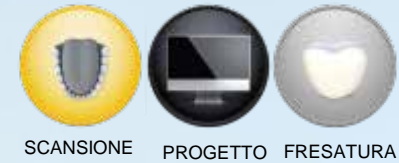


PROGETTO

Caso cortesia dei dott. N. Boutin e B. Cannas - 75015 Parigi, Francia



CASO CLINICO



- Estrazione denti 13 e 16 – ponte instabile
- 2 impianti su 13 e 16
- Impianti Nobel Active
- Acquisizione con CS 3600
- Fresatura protesi in PMMA presso Laboratorio Beaupère
- Pianificazione mediante exocad
- Inserimento nella cavità orale lo stesso giorno, senza alcun problema



CASO CLINICO – CBCT SITUAZIONE INIZIALE



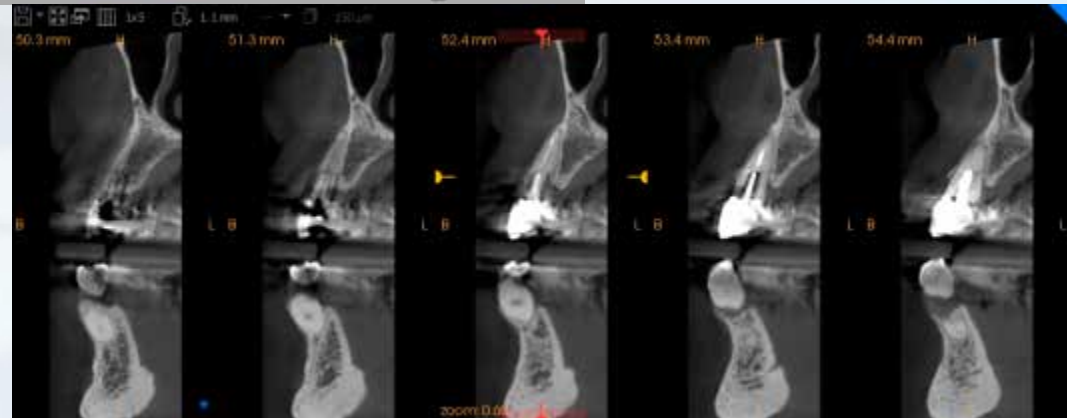
SCANSIONE



PROGETTO



FRESATURA



CASO CLINICO – SITUAZIONE INIZIALE



SCANSIONE



PROGETTO



FRESATURA



CASO CLINICO – SCANSIONE INIZIALE GENGIVA



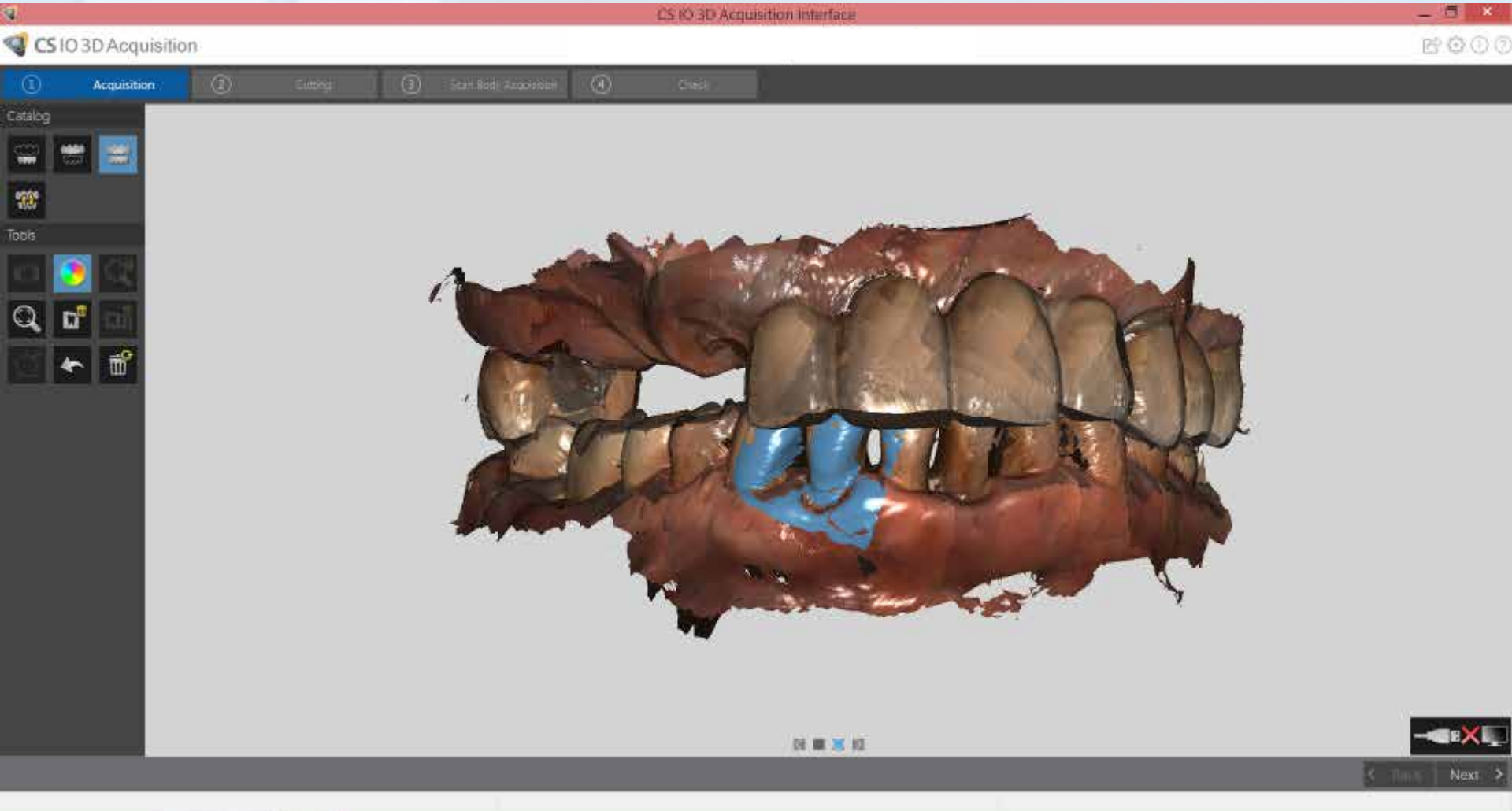
SCANSIONE



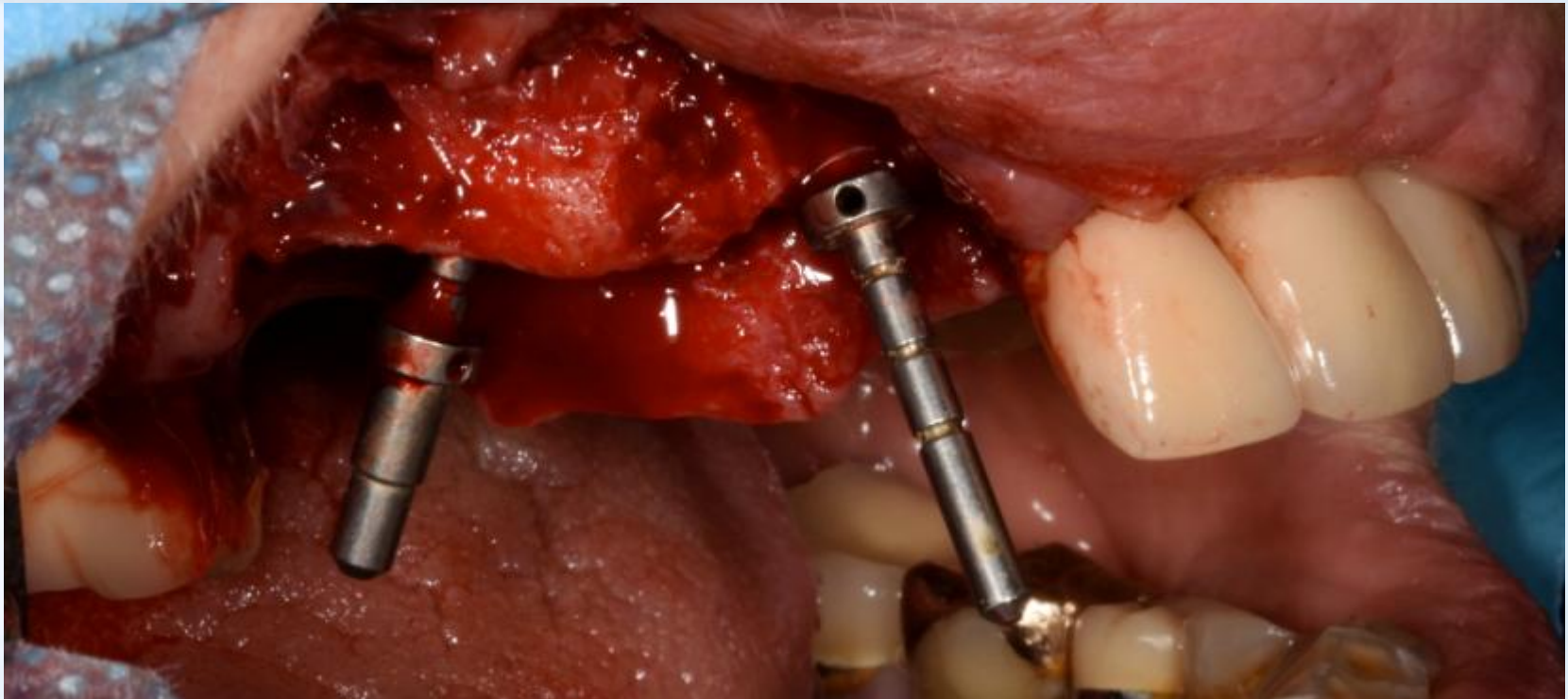
PROGETTO



FRESATURA



CASO CLINICO – ESEGUITA ESTRAZIONE E VERIFICA ASSE



CASO CLINICO – FASE DEL TAGLIO



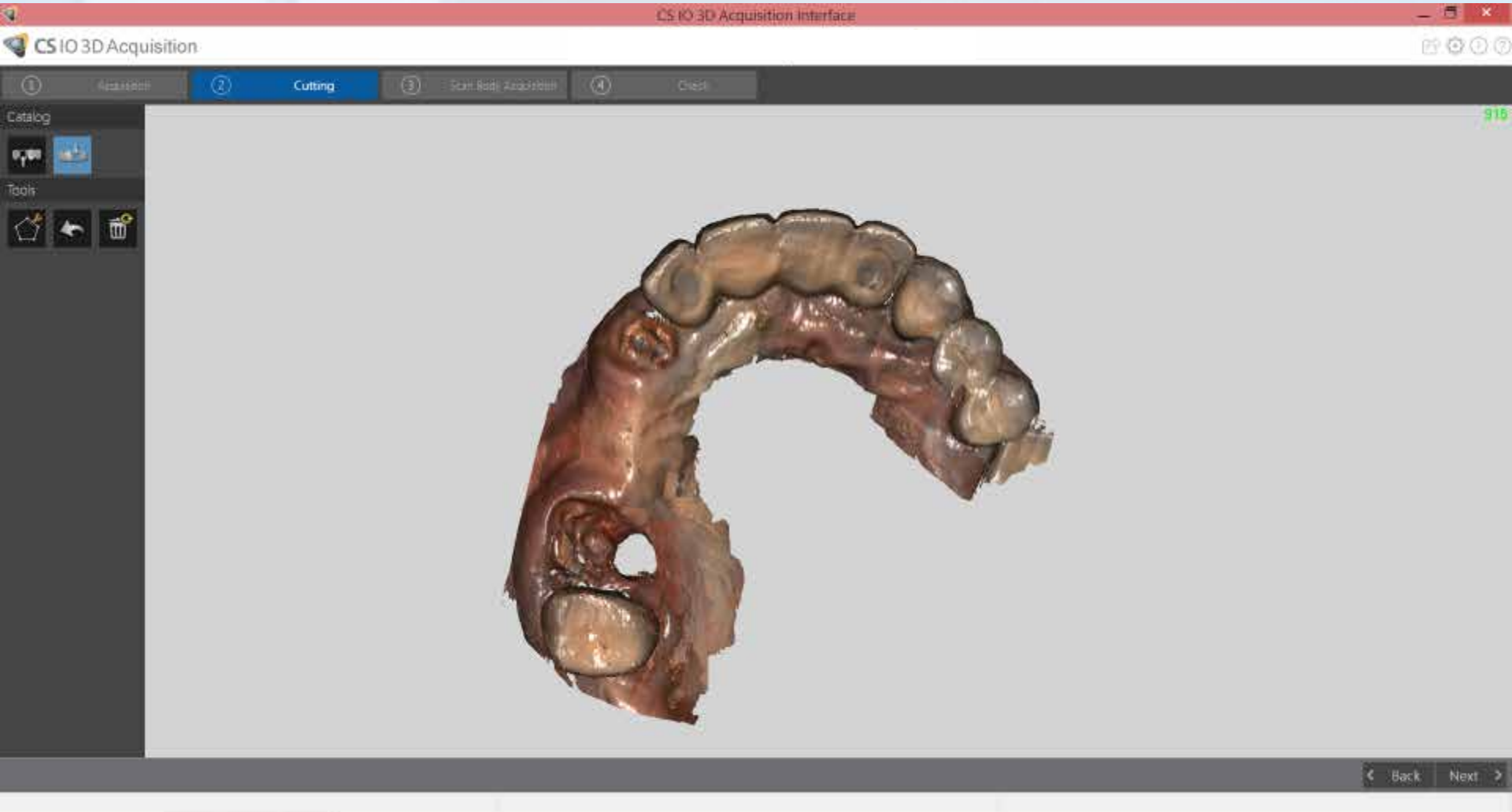
SCANSIONE



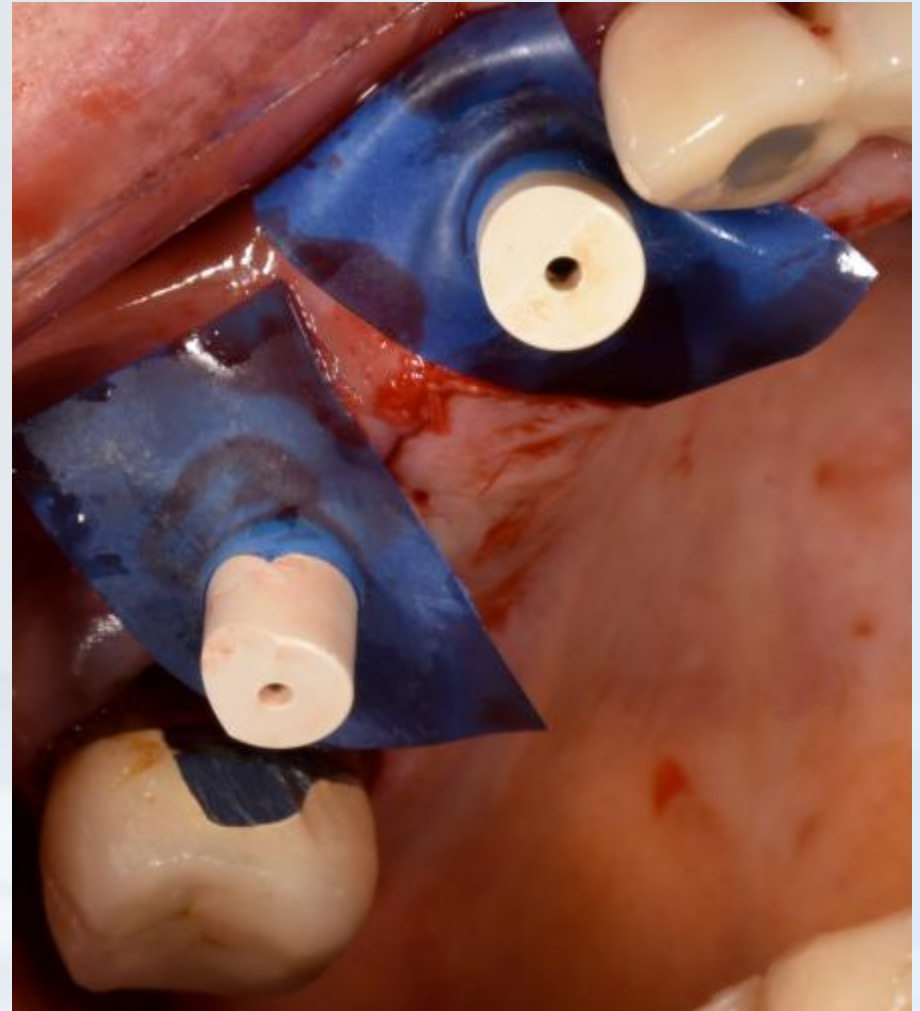
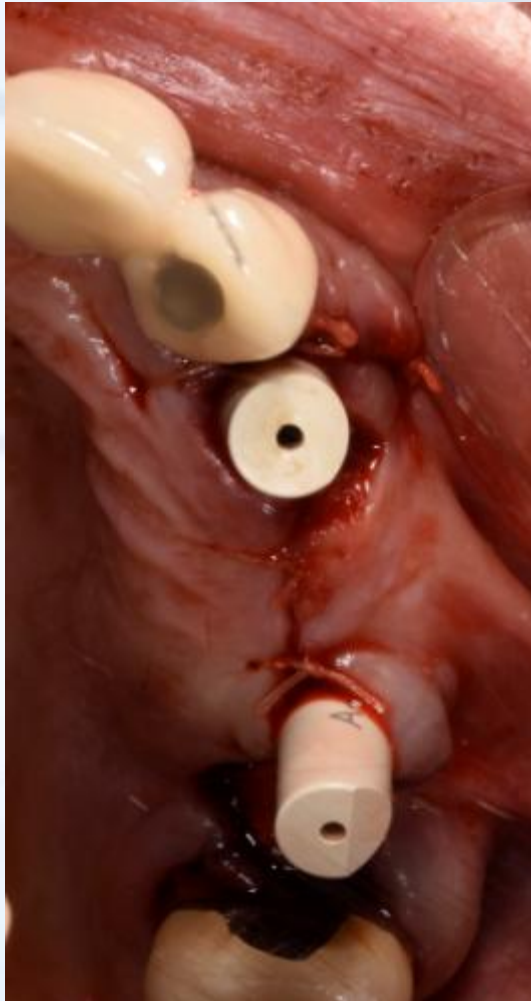
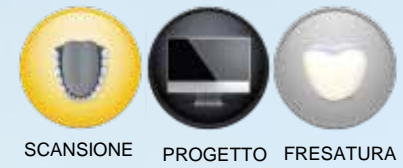
PROGETTO



FRESATURA



CASO CLINICO – SCAN BODY CON DIGA DI GOMMA A 2/3



CASO CLINICO – SCANSIONE SCAN BODY



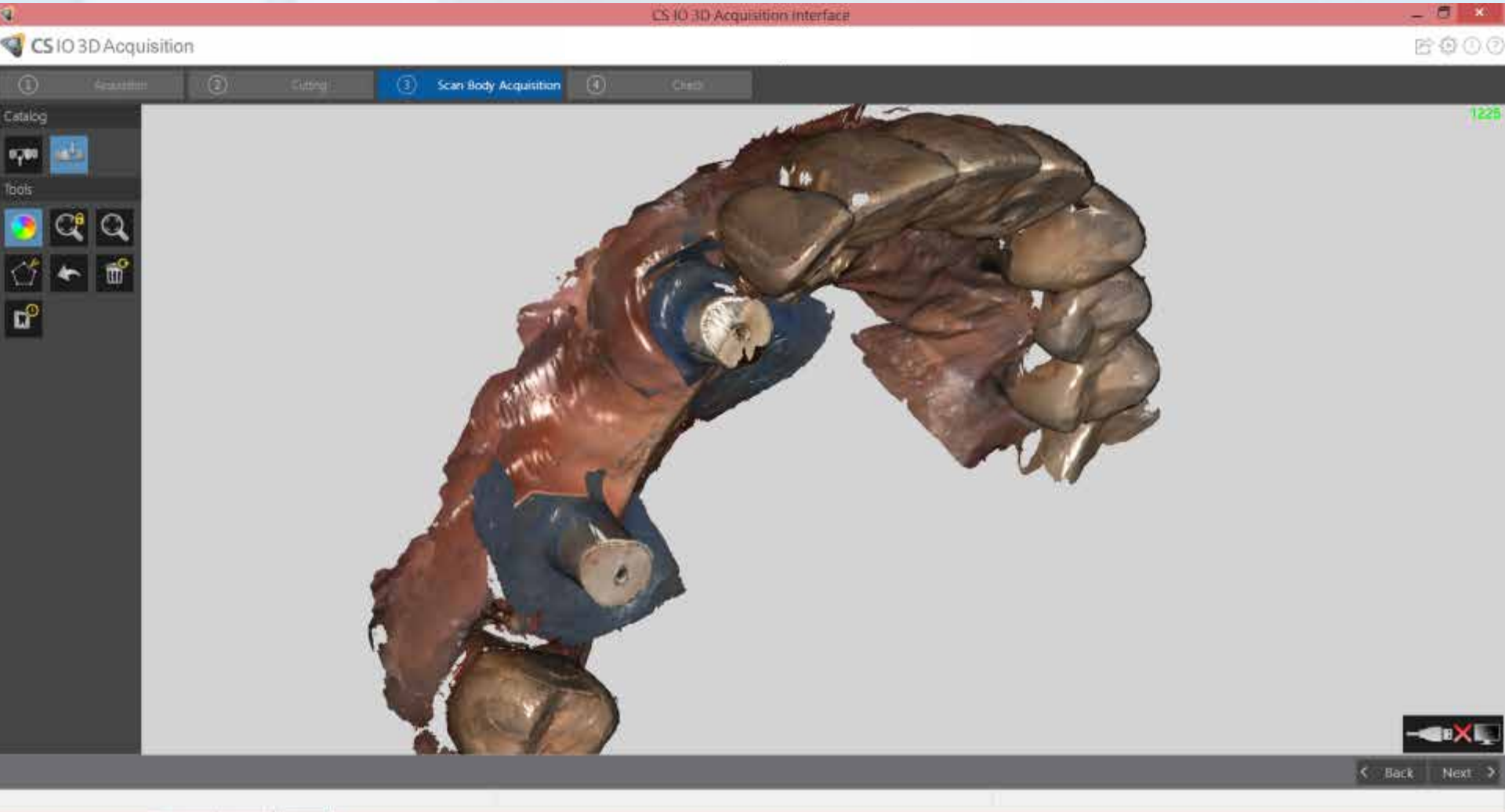
SCANSIONE



PROGETTO



FRESATURA



CASO CLINICO – RIFINITURA



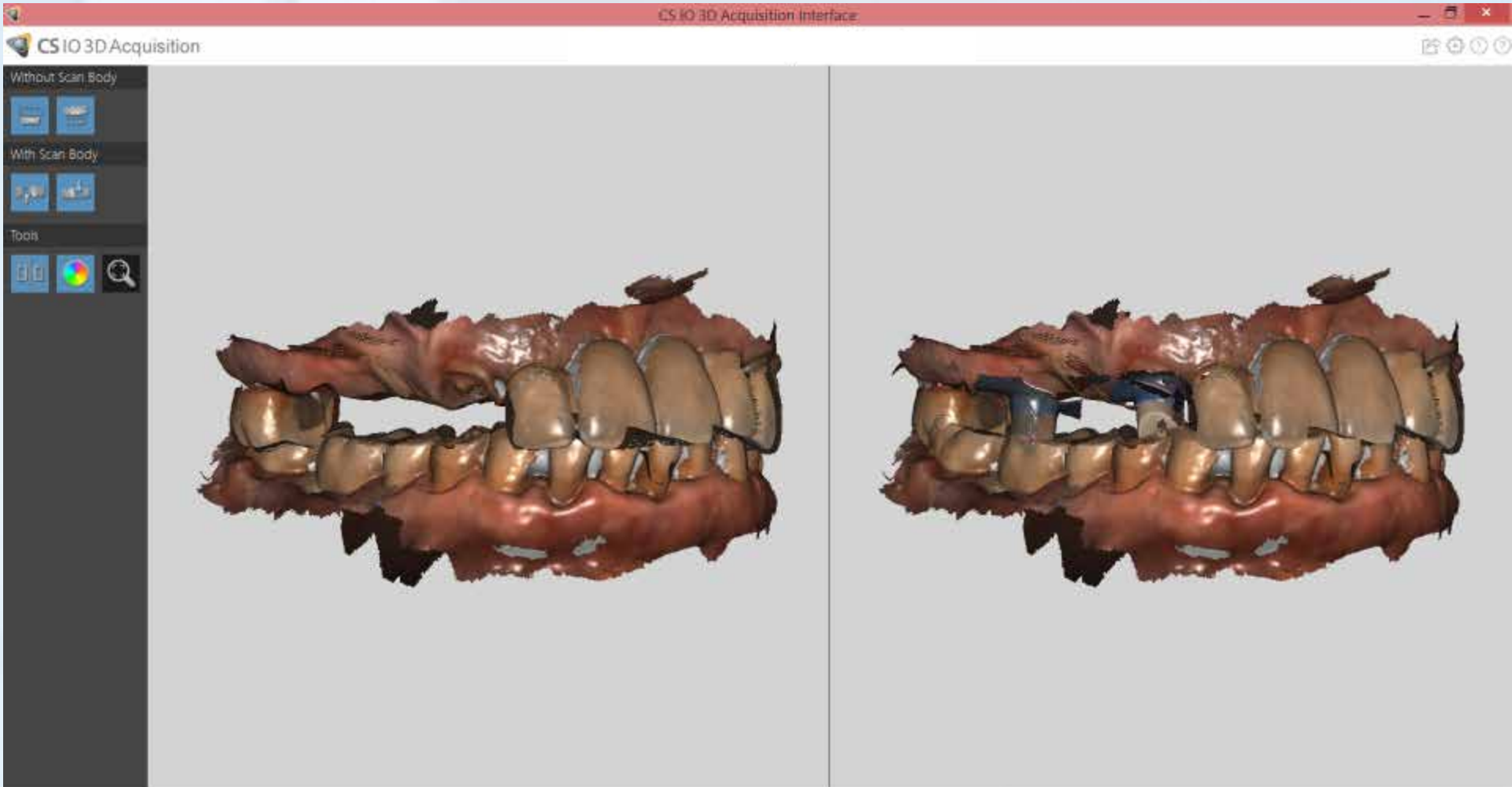
SCANSIONE



PROGETTO



FRESATURA



CASO CLINICO – PIANIFICAZIONE EXOCAD



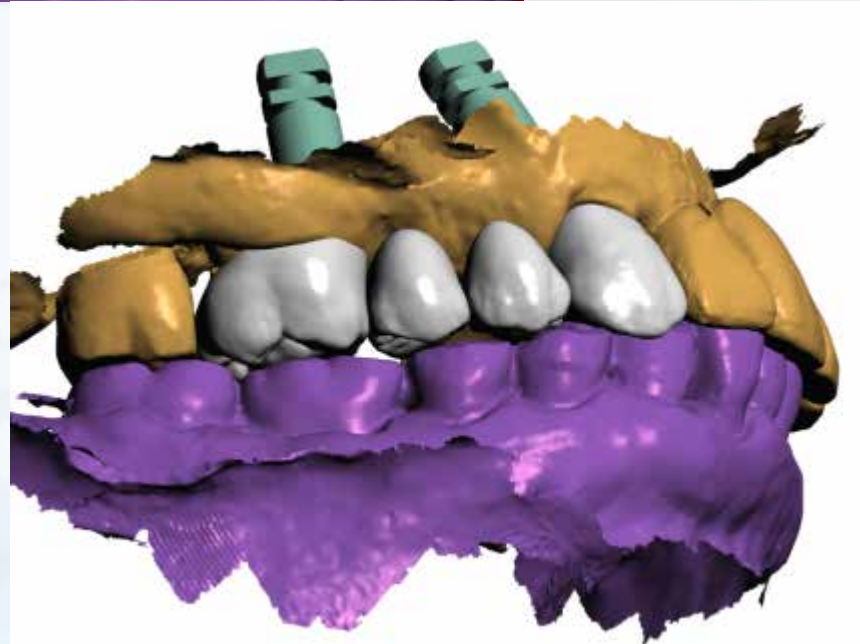
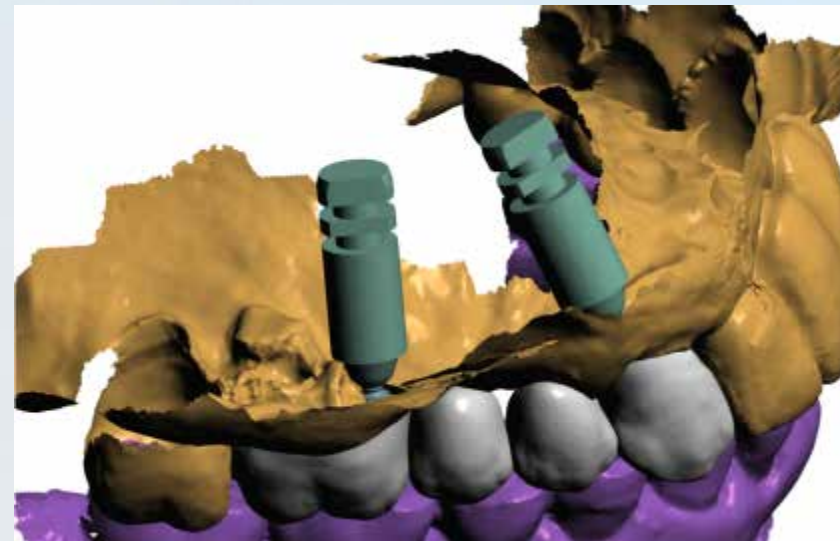
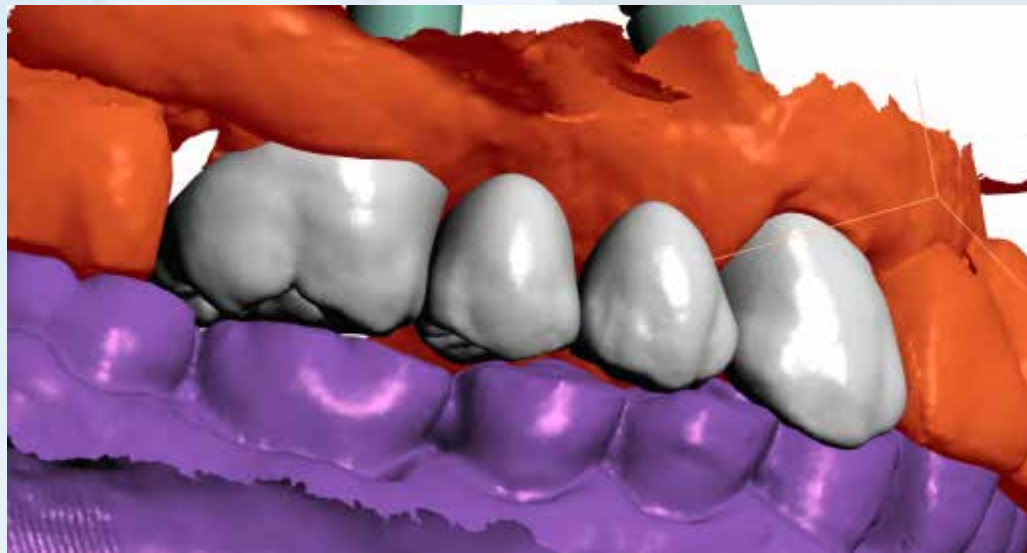
SCANSIONE



PROGETTO



FRESATURA



CASO CLINICO – POSIZIONAMENTO SCAN BODY



SCANSIONE



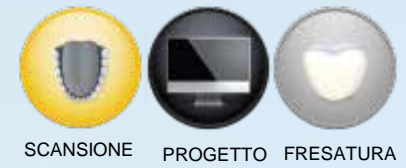
PROGETTO



FRESATURA



CASO CLINICO – POSIZIONAMENTO SCAN BODY



CASO CLINICO – VISITA DI FOLLOW-UP DOPO 2 SETTIMANE



SCANSIONE



PROGETTO



FRESATURA



Fare clic [qui](#) per tornare a Flusso di Scansione Impianti

J É R Ô M E L I P O W I C Z

IMPLANTOLOGIA COMPUTER GUIDATA / CGI

GUIDA MIS + M4



FLUSSO DI LAVORO
DIGITALE COMPLETO

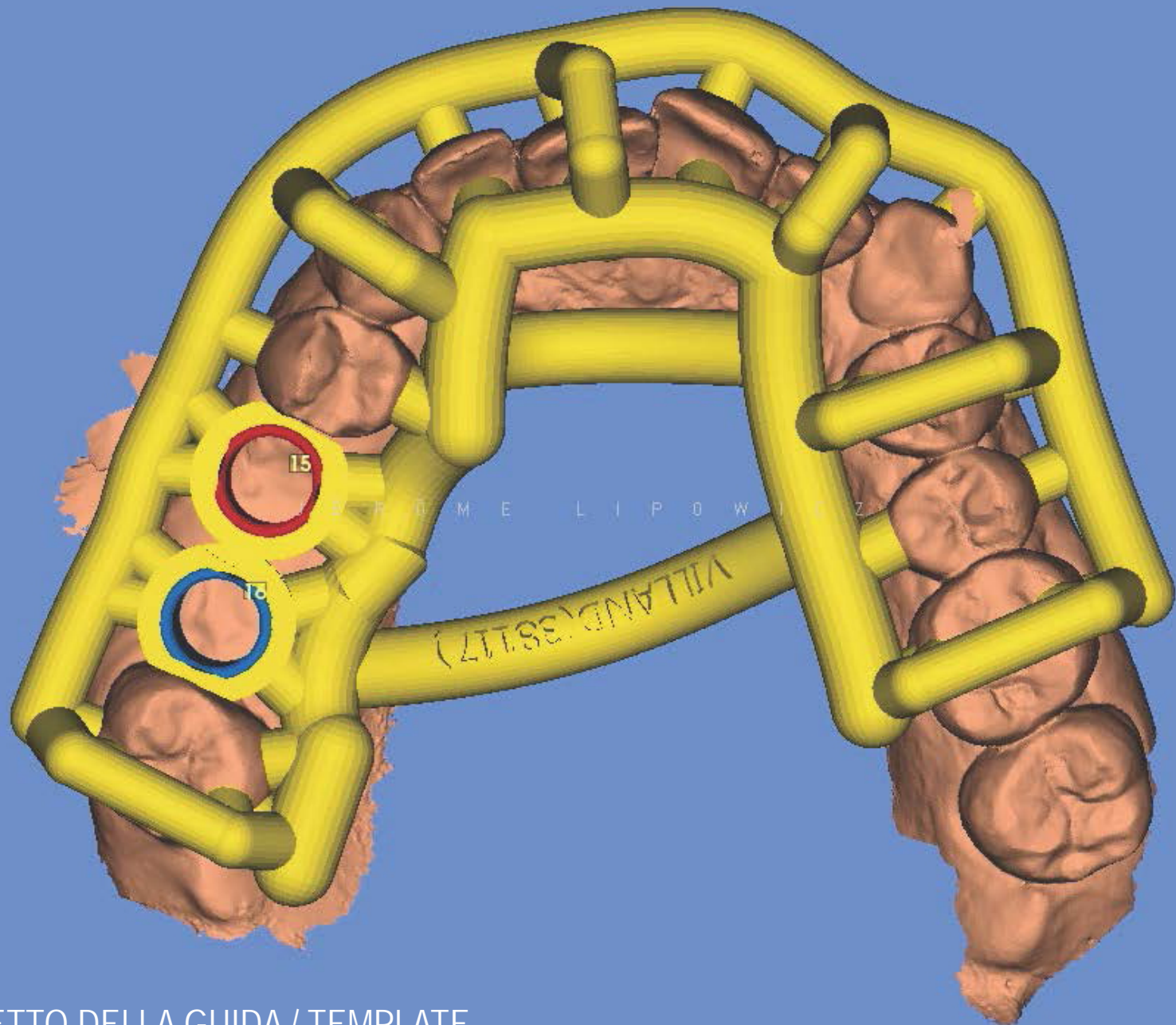
IMPRONTA
DIGITALE



/ REPORT SUL CASO: MANCANO N. 15 E N. 16



/ SI LAVORA CON FILE STL APERTI



/ PROGETTO DELLA GUIDA / TEMPLATE



/ GUIDA / TEMPLATE STAMPATA



/ TEST: GUIDA FISSATA SALDAMENTE AI DENTI, PERMETTE ECCELLENTE VISIBILITÀ

A close-up photograph of a dental procedure. A handpiece is being used on a patient's teeth. The handpiece is a dark, cylindrical tool with a small, circular opening at the tip. The patient's teeth are visible, showing some discoloration and wear. The background is a soft, out-of-focus blue and white, suggesting a clinical setting. The text "800 RPM" is overlaid on the left side of the image, and "FORATURA DI PRECISIONE" is overlaid at the bottom in large, orange letters.

800 RPM

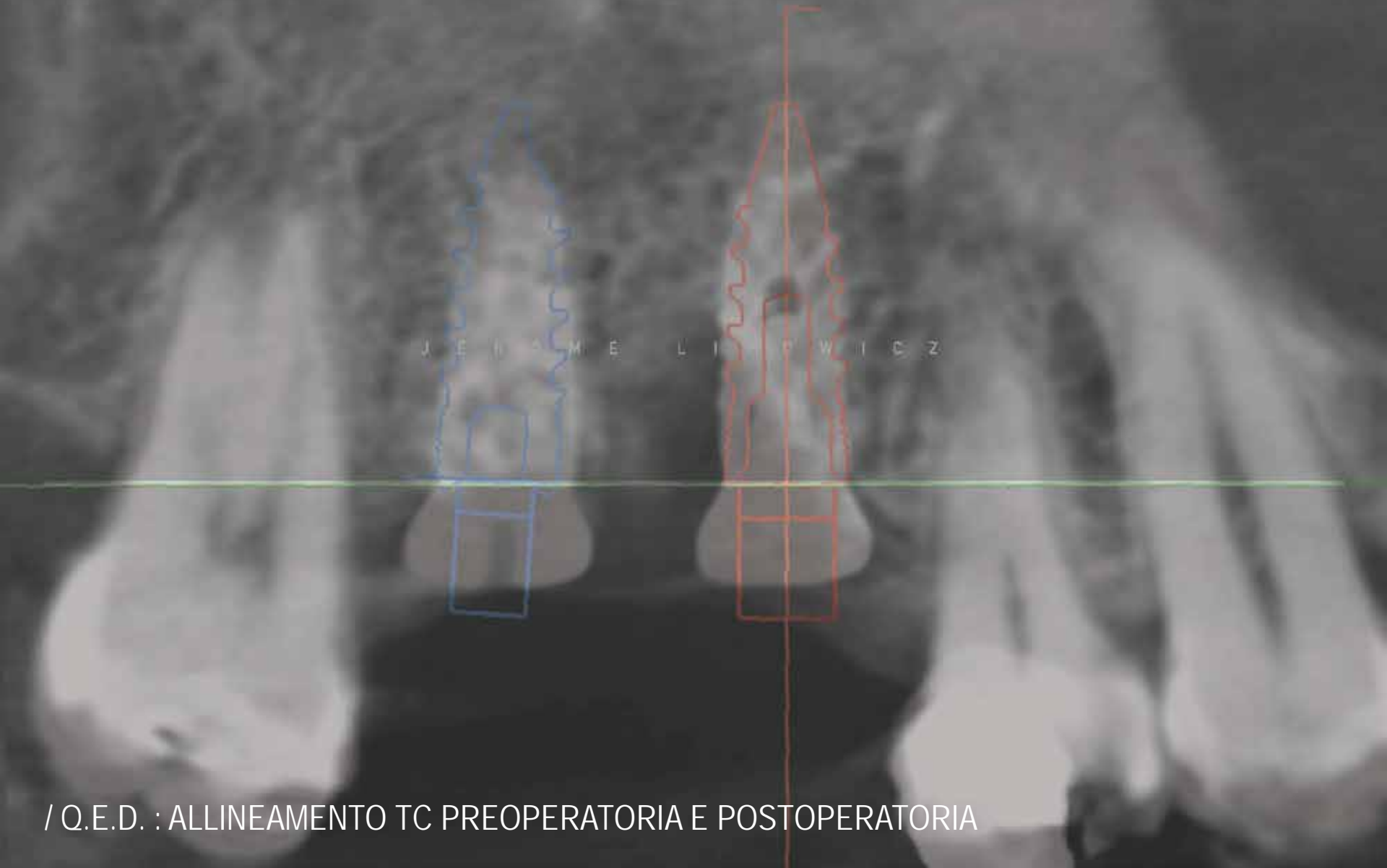
FORATURA DI
PRECISIONE



CHIRURGIA FLAPLESS AFFIDABILE

per situazioni applicabili

Fare clic [qui](#) per tornare a Flusso di Scansione Impianti



/ Q.E.D. : ALLINEAMENTO TC PREOPERATORIA E POSTOPERATORIA