

IL MODO PIÙ RAPIDO E PIÙ
SEMPLICE PER **ELEVARE LE
PERFORMANCE**

RVG 5200



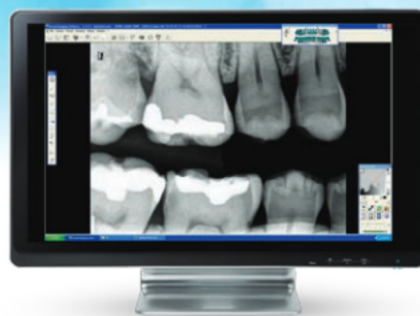
L'imaging digitale di alta qualità
non è mai stato così conveniente





Il sensore per imaging digitale RVG 5200

L'RVG 5200 è la scelta conveniente e facile da utilizzare per i dentisti che ritengono sia giunto il momento di convertire al digitale il loro Studio. Mette a disposizione alcune delle migliori tecnologie di imaging intraorale di Carestream Dental, inclusa una risoluzione reale di 16 lp/mm, in un sistema robusto, dall'utilizzo intuitivo, eppure poco costoso.



SOFISTICATO, EPPURE SEMPLICE

L'RVG 5200 rende rapida e facile l'acquisizione delle immagini: in pochi secondi le immagini acquisite appaiono sullo schermo. Il sensore è intuitivo ed è sempre "armato" e pronto ad acquisire le immagini, non è più necessario un box di comando. Semplicemente: posizionare, esporre e visualizzare.

Le funzionalità dell'RVG 5200 che facilitano il flusso di lavoro includono anche un ampio intervallo d'esposizione che favorisce l'acquisizione di un'immagine perfetta fin dalla prima volta. Inoltre il comodo indicatore della dose aiuta a individuare le sovraesposizioni e le sottoesposizioni, in modo che l'operatore possa regolare facilmente le impostazioni ottimali. In aggiunta, nel caso di eventuali problemi durante il posizionamento, non è necessario riarmare il sensore.

Gli strumenti di elaborazione d'immagine definibili dall'utente vi permettono di programmare nuove impostazioni predefinite, utilizzando gli strumenti preimpostati o definendone di vostri. La compatibilità TWAIN significa che è possibile integrare il sensore praticamente con quasi tutti i software di imaging e di gestione degli Studi, incluso il software Carestream Dental per la gestione degli Studi.

FLUSSO DI LAVORO PIÙ FACILE

L'RVG 5200 facilita e velocizza il flusso di lavoro grazie all'insieme di funzionalità personalizzabili di acquisizione e di elaborazione d'immagine. I progressi nel software e nell'hardware permettono di formulare una diagnosi più affidabile. In aggiunta, se è richiesta anche una seconda valutazione, il software di imaging dispone di funzionalità che rendono rapida e facile la condivisione, l'esportazione e l'importazione delle immagini.

Mai è stato più semplice, grazie a queste tecnologie allo stato dell'arte, creare una situazione personalizzata di comfort per ciascuna seduta e spiegare la diagnosi al paziente. Questo significa anche meno tempo sul riunito per il paziente, un aspetto che ne aumenta la soddisfazione e la fedeltà.



Alta qualità d'immagine



ROBUSTO E AFFIDABILE

L'RVG 5200 è un'apparecchiatura eccezionalmente affidabile e robusta e costituisce un ottimo investimento. Il nostro processo esaustivo di test simula le severe condizioni operative di uno Studio odontoiatrico con carichi di lavoro importanti e assicura che siate nelle condizioni di poter affrontare anche ogni situazione che metta alla prova la durabilità dell'hardware.

Rispetto ai modelli precedenti, il sensore RVG 5200 riduce del 50% il numero di punti di collegamento lungo il cavo e, per rafforzare la durabilità, si impiega una costruzione mediante formatura a iniezione. Inoltre il cavo è più resistente e più flessibile che mai: è realizzato con una calza protettiva in lega, per il massimo di flessibilità, e il rivestimento interno in Teflon riduce l'attrito durante le flessioni.

L'involucro, resistente agli urti e impermeabile, protegge il sensore, che, durante i test, viene immerso per 24 ore in acqua per garantire l'ermeticità. È a tenuta sia per l'aria che per l'acqua, pertanto si elimina qualsiasi rischio di danneggiamento al sensore CMOS durante l'utilizzo intraorale e nel processo di disinfezione.

INTUITIVO E FACILE DA INSTALLARE

Per l'RVG 5200 abbiamo creato un processo d'installazione e di manutenzione assolutamente facile, che rende questo sensore la scelta ideale per chi impiega per la prima volta l'imaging digitale, oppure converte da un altro sistema digitale, o per l'aggiornamento da una generazione precedente di sensori RVG.

Dopo la messa in funzione del sensore, lo strumento di post-installazione verifica che l'installazione sia avvenuta correttamente e controlla la comunicazione con il software. Vengono forniti strumenti di service per la risoluzione di eventuali problemi e per fornire un feedback che aiuta l'utente a conoscere meglio la tecnologia.



Pratico avvio rapido



Massima durabilità



Impermeabile all'acqua e all'aria

Caratteristiche tecniche

	Formato 1	Formato 2
Tecnologia	SuperCMOS Scintillatore Fibre ottiche	SuperCMOS Scintillatore Fibre ottiche
Dimensioni dei pixel	19 µm	19 µm
Risoluzione reale (misurata)	16 lp/mm	16 lp/mm
Area attiva	22,2 mm x 29,6 mm	26,6 mm x 35,5 mm
Dimensioni complessive	27,6 mm x 37,7 mm	32,2 mm x 44,2 mm
Spessore della piastra del sensore	7,3 mm	7,3 mm
Scala di grigi	4.096 livelli di grigio (12 bit)	4.096 livelli di grigio (12 bit)
Tensione d'ingresso (proveniente da interfaccia USB)	5 V	5 V



Accessori avanzati per l'RVG 5200

Il sistema RVG 5200 è fornito completo di tutti gli accessori necessari per ottimizzare l'elaborazione d'immagine, inclusi un campione di confezione di protezioni monouso, posizionatori e supporti per il montaggio.

Inoltre, per una tecnologia rivoluzionaria unita alla tranquillità per lungo tempo, con ciascun sensore RVG 5200 abbiamo incluso una protezione di cinque anni*.

* include una garanzia di 1 anno e 4 anni di protezione Care-Protect.



Holder di tipo "toothbrush"



Protezioni monouso

RIDEFINIAMO L'EXPERTISE

L'RVG 5200 è solo uno dei modi in cui noi ridefiniamo l'imaging.

Scoprite altro ancora su carestreamdental.it o rivolgetevi al rivenditore autorizzato locale.