



RVG 5200

Qualità e convenienza



RVG 5200



Elaborazione d'immagine personalizzata



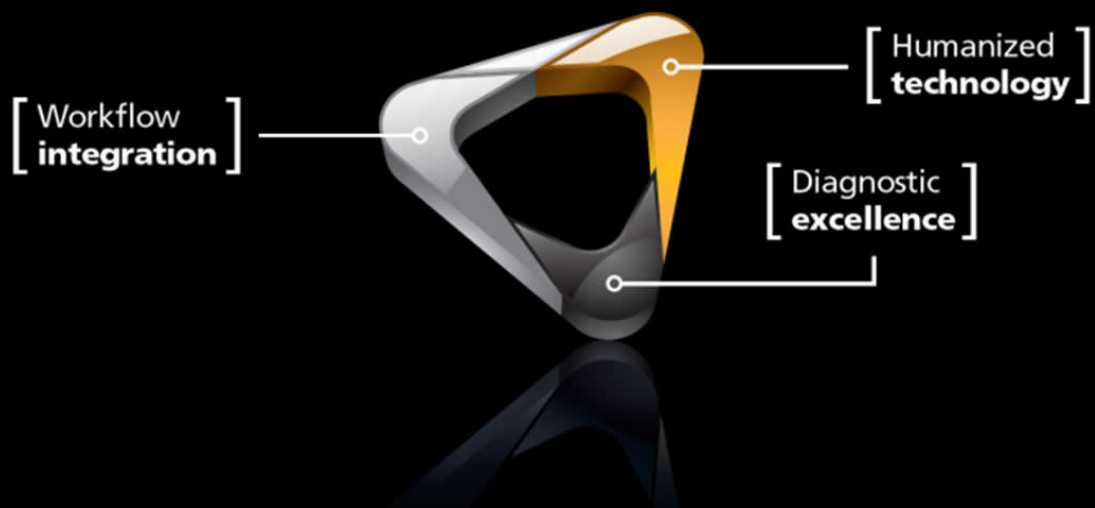
Flusso di lavoro semplice in 3 fasi



Massima durabilità



**Tecnologia pensata per il
vostro modo di operare**



I capisaldi **Caretream Dental** hanno un ruolo importante nell'RVG 5200

Imaging intuitivo. Prezzo conveniente.

- **Sofisticato, eppure semplice**

- Risoluzione reale 16 lp/mm
- Flusso di lavoro semplificato
- Strumenti di elaborazione d'immagine definiti dall'utente permettono di stabilire le impostazioni pre-assegnate (default) per gli utenti
- Ottimizzato ergonomicamente

- **Affidabile**

- Testato per 10 anni di utilizzo molto intenso
- Durabilità del cavo migliorata
- Involucro resistente agli urti, progettato per resistere a urti, morsi e cadute, assicurando la durabilità
- Completamente impermeabile, consente l'immersione in soluzioni disinfettanti per una migliore igiene e sicurezza

- **Conveniente**

- Non c'è più motivo per sacrificare la qualità d'immagine per la convenienza economica
- Soluzione ideale per i dentisti che desiderano scoprire l'imaging intraorale digitale



RVG 5200

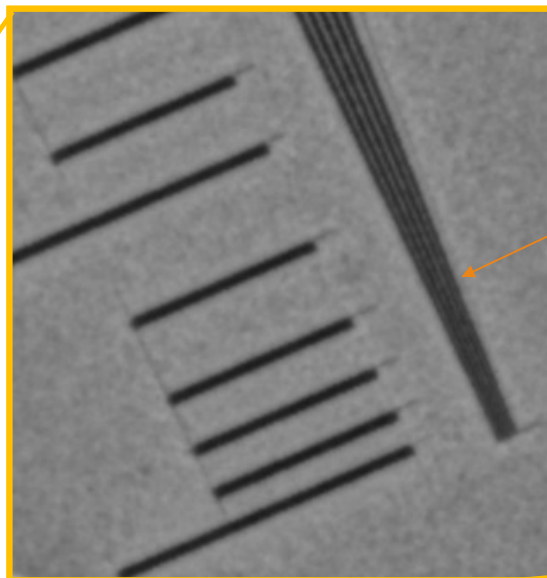
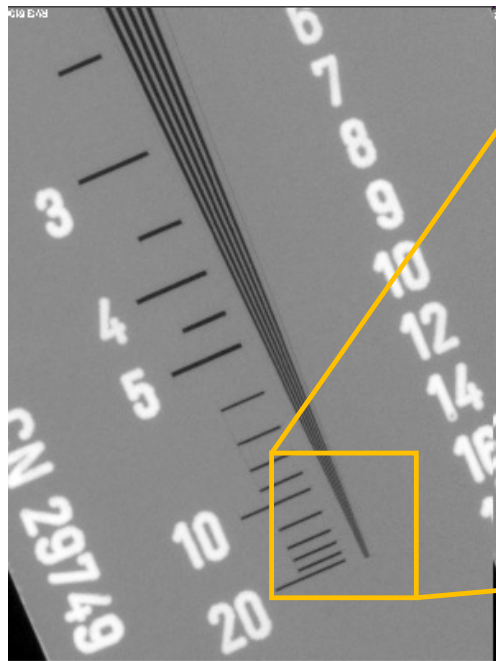
SOFISTICATO, EPPURE SEMPLICE



Alta qualità d'immagine



- Risoluzione reale 16 lp/mm
- Non c'è più motivo per sacrificare la qualità d'immagine per la convenienza economica



16 lp/mm

Miglioramento del flusso di lavoro



- Il flusso di lavoro è ottimizzato all'estremo: **Posizionare. Esporre. Visualizzare.**
- Non occorre attivare il sensore prima dell'acquisizione dell'immagine
 - Non occorre attivare il sensore prima dell'acquisizione dell'immagine
 - Non c'è più un box di comando sul cavo - utilizzo più facile e più semplice
 - Fase di apprendimento più breve, meno passaggi per acquisire le immagini
- Dopo l'esposizione ai raggi X, l'immagine è visualizzata entro pochi secondi



Posizionare



Esporre



Visualizzare

Miglioramento del flusso di lavoro



- **Compatibile TWAIN**
 - Semplifica l'implementazione
 - Permette l'acquisizione diretta con software di imaging di terze parti compatibile TWAIN
 - Consente al cliente di continuare a utilizzare il software esistente compatibile TWAIN



II SOFTWARE DI IMAGING RVG RIDEFINITO, CON VOI IN PRIMO PIANO

ENDODONTICO

PERIODONTICO

SMALTO DENTINA

IMMAGINE NON FILTRATA

IMMAGINE FILTRATA

LIVELLO 1

LIVELLO 3

LIVELLO 6



Strumenti di elaborazione d'immagine



Le immagini diagnostiche che vi occorrono, secondo le vostre impostazioni

- Miglioramenti anatomici preprogrammati
 - Filtri Endo, Perio e DEJ
 - Ottimizzano il contrasto d'immagine in base al quesito diagnostico
- Nitidezza aumenta / diminuisce il contrasto
- Impostazioni predefinite personalizzate definite dall'utente
- Benefici
 - Si crea una "zona di comfort" personalizzata per ciascuna seduta
 - Conversione più facile da altre tecnologie
 - Diagnosi più accurata e più rapida



Strumenti di elaborazione d'immagine



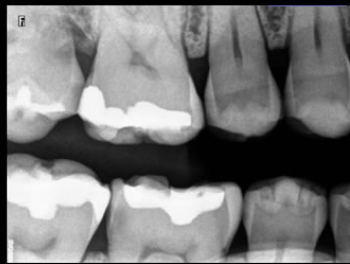
[Workflow
integration]

[Humanized
technology]

- Nuove scelte per lo sharpening (aumento della nitidezza) dinamico
 - Gli strumenti di elaborazione d'immagine mostrano i miglioramenti in tempo reale
 - Scelta a piacere del contrasto d'immagine con 6 opzioni di nitidezza dinamica
 - La stessa immagine con l'applicazione di vari livelli di filtraggio:



Immagine cliniche



Miglioramento dell'ergonomia



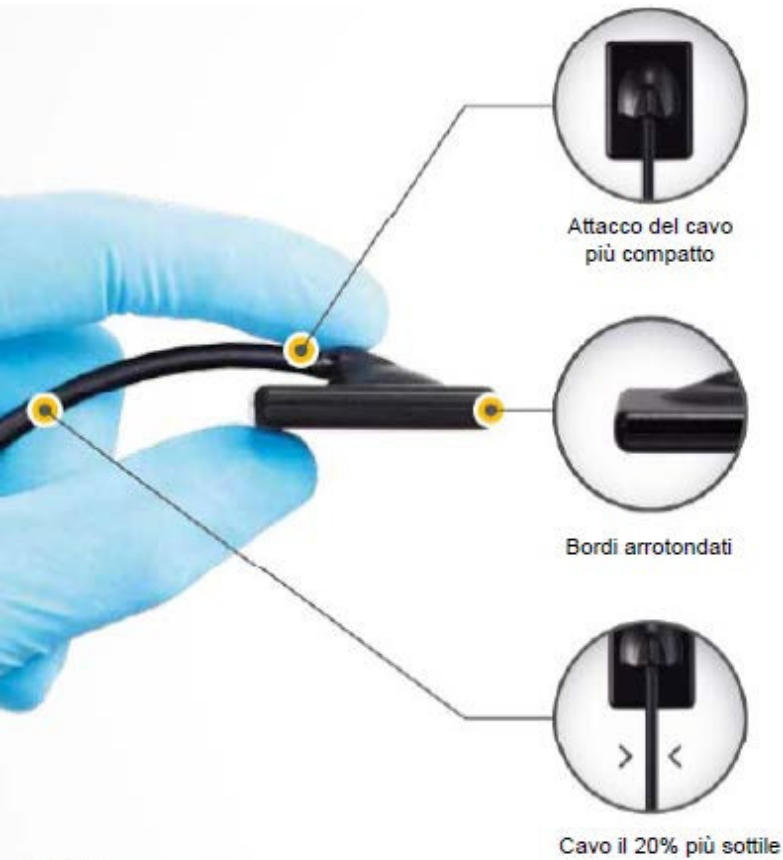
- Entrata del cavo dal lato posteriore, ottimizzata ergonomicamente
 - Dimensioni dell'attacco del cavo notevolmente ridotte rispetto alla generazione precedente del sensore
 - Minore ingombro, migliore comfort per il paziente
 - Migliora l'acquisizione dell'immagine, permettendo di disporre e posizionare il sensore più facilmente
 - Nonostante la modifica dell'involucro del sensore, l'RVG 5200 è compatibile con i dispositivi di posizionamento esistenti dell'RVG 5100



Miglioramento dell'ergonomia



[Humanized
technology]



- Nuovo design del cavo
 - Cavo più sottile, diametro ridotto del 20%
 - La calza in lega che scherma il cavo è ottimizzato per la flessibilità
 - Il rivestimento in Teflon riduce l'attrito dei fili del cavo
- Miglioramento della flessibilità

Miglioramento dell'ergonomia



- La combinazione di un filo flessibile e di un involucro più piccolo per il cavo offre un beneficio ergonomico significativo
 - Assicura una maggiore flessibilità, agevolando il posizionamento del sensore
 - Facilita radiografie bitewing verticali e orizzontali migliori
 - Maggiore comfort per il paziente



RVG 5100



RVG 5200

RVG 5200

AFFIDABILE



Progettato per durare



[Humanized
technology]

Test sul cavo

- Il nuovo cavo flessibile, collegato saldamente, è testato in modo che sopporti decine di migliaia di manipolazioni
- Più di 10 anni di utilizzo molto intenso.*
- Test di sollecitazione
 - I cavi dei sensori sono testati con torsioni e forze notevoli
 - Testato per forti trazioni con un peso di 7 kg / 15 lb
 - Elimina la necessità di un cavo separabile o sostituibile
- Test di flessione
 - La robustezza del cavo è essenziale
 - I robusti cavi prevengono la necessità di cavi sostituibili



Progettato per durare



- Design del sensore migliorato
 - Il nuovo progetto riduce del 50% il numero di punti di collegamento
 - Affronta 3 punti primari di collegamento via cavo
 - Collegamento USB
 - Box per comando a distanza
 - Punto di collegamento alla testa del sensore



Nuovo progetto del cavo

Progettato per durare



- I punti di collegamento del cavo, rinforzati, sono formati a caldo per aumentare la resistenza rispetto alle generazioni precedenti di sensori RVG
 - Attacco del cavo al sensore
 - Collegamento al connettore USB
- Maggiore uptime e minori costi di service

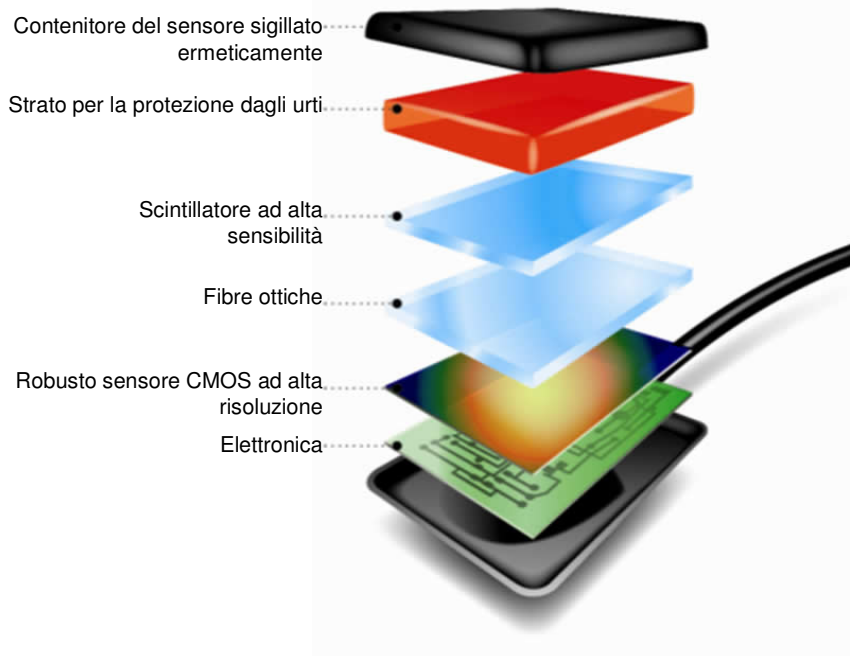


Progettato per durare



[Humanized
technology]

- L'involucro antiurto, è progettato per resistere a
 - Urti
 - Morsi
 - Cadute
- Fibre ottiche
 - Proteggono il detettore dai raggi X
 - Permettono un numero illimitato di esposizioni sul sensore



Speciale impermeabilizzazione



[Humanized
technology]

- Speciale impermeabilizzazione

- I sensori vengono immersi in acqua per 24 ore
- Il test assicura che il sensore sia ermetico all'aria e impermeabile
- L'ermeticità all'aria assicura un'ulteriore protezione del sensore CMOS
- Completamente impermeabile, il sensore consente l'immersione in soluzioni disinfettanti per una migliore igiene e sicurezza



Speciale impermeabilizzazione



[Humanized
technology]

- Perché è importante che sia impermeabile all'acqua?
 - La capacità di disinfettare adeguatamente il sensore è importante nel caso di lacerazioni o rotture della protezione monouso
 - Uno studio ha riscontrato che un brand di barriere in plastica disponibili commercialmente per proteggere i sensori radiografici digitali dentali, falliva lo scopo in una percentuale importante dei casi (44%). Tale percentuale si riduceva notevolmente, al 6%, se insieme alla barriera di plastica venivano usati copridita (finger cots) in latex.*



RVG 5200

QUALITÀ E CONVENIENZA



Software di imaging



- Interfaccia di facile utilizzo
- È possibile analizzare rapidamente ciascuna immagine utilizzando strumenti semplici e potenti di aiuto per la diagnosi
- È facile condividere, stampare, importare ed esportare le immagini, inviarle via email o esaminarle con un visualizzatore



Service ancora più semplice



Humanized
technology

Progettato per semplificare le procedure di installazione e di manutenzione

- L'installazione è molto facile – per l'aggiornamento dai sistemi RVG 5100, 6100 o 6500 basta consultare l'Installazione rapida e la Guida dell'utente
- Le verifiche post-installazione sono completamente automatizzate



Qualità e convenienza

- Alta risoluzione reale 16 lp/mm
- Fornisce immagini di qualità pari o superiore a quella di altri sensori intraorali della stessa classe
- Non c'è più motivo per sacrificare la qualità d'immagine per la convenienza economica
- Grazie al flusso di lavoro rapido e lineare, ripaga velocemente da sé l'investimento



RVG 5200

SOMMARIO



Imaging intuitivo. Prezzo conveniente.

- **Sofisticato, eppure semplice**

- Risoluzione reale 16 lp/mm
- Flusso di lavoro semplificato
- Strumenti di elaborazione d'immagine definiti dall'utente permettono di stabilire le impostazioni pre-assegnate (default) per gli utenti
- Ottimizzato ergonomicamente

- **Affidabile**

- Testato per 10 anni di utilizzo molto intenso
- Durabilità del cavo migliorata
- Involucro resistente agli urti, progettato per resistere a urti, morsi e cadute, assicurando la durabilità
- Completamente impermeabile, consente l'immersione in soluzioni disinfettanti per una migliore igiene e sicurezza

- **Conveniente**

- Non c'è più motivo per sacrificare la qualità d'immagine per la convenienza economica
- Soluzione ideale per i dentisti che desiderano scoprire l'imaging intraorale digitale



