

**CS 9600 CBCT CON MODULO SCAN CEPH**

# Più Smart e Completo Che Mai.

## SCANNER CBCT CS 9600.

**L'imaging extraorale non è mai stato così intelligente.**

Il sistema CBCT più intelligente del mondo è più smart e più versatile di sempre. Un nuovo modulo Scan Ceph e nuove caratteristiche innovative assicurano i migliori risultati possibili con facilità. Il CS 9600 ridefinisce la qualità e l'usabilità, che lo rendono il sistema di imaging perfetto per gli odontoiatri e per gli ortodontisti che desiderano un nuovo livello di precisione.

**Imaging CBCT:** Con una singola scansione, produzione di immagini 3D nitide e altamente precise dei denti, del tessuto molle, del canale del nervo mandibolare e dell'osso nella regione craniale.

**Imaging panoramico 2D:** Generazione di immagini 2D assolutamente chiare, comprese panoramica, ATM, bitewing extraorale e Status, grazie alla più recente tecnologia Tomosharp.

**Modulo Scan Ceph<sup>1</sup>:** Produzione di immagini cefalometriche ai massimi livelli della categoria usando tecnologia di scansione cefalometrica allo stato dell'arte, elaborazione dell'immagine e tracciati automatici<sup>1</sup>.

**Scansione 3D dei modelli:** Semplicemente scansionando impronte dei pazienti, guide radiografiche o modelli in gesso, generazione di modelli 3D di alta precisione.

**Campi visivi multipli:** Copertura di ogni esigenza diagnostica—da quelle di routine alle specialistiche con fino a 14 campi visivi.

**Scansioni 2D Low Dose e 3D Low Dose:** Riduzione della dose e conformità al principio "as low as reasonably achievable" (ALARA, dose tanto bassa quanto ragionevolmente ottenibile).

**Tecnologia Stellar:** Riduce gli artefatti da indurimento del fascio e migliora il contrasto senza aumentare la dose, grazie al tubo radiogeno da 120 kV e al filtraggio intelligente.

**Monitoraggio da remoto<sup>1</sup>:** Massimizzazione dell'efficienza del sistema con la nostra avanzata tecnologia CS UpStream per il monitoraggio continuo del CS 9600, tenendo traccia in tempo reale del comportamento storico dell'apparecchiatura.



# Guidato Dell'intelligenza Per Assicurare Massima Precisione.

## NUOVO

### POSIZIONAMENTO GUIDATO DALLA AI

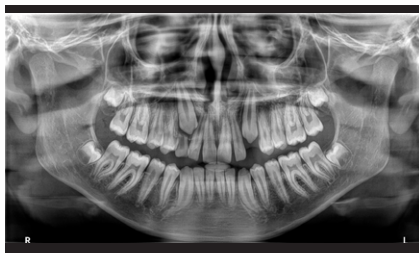
Usando la Artificial Intelligence, l'apparecchiatura rileva automaticamente il piano di Francoforte, per ridurre il rischio di errori e ottenere risultati coerenti ancora più semplicemente.



## NUOVO

### IMMAGINI PANORAMICHE ASSOLUTAMENTE CHIARE

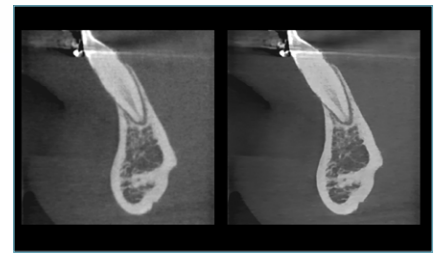
La nostra nuova tecnologia Tomosharp — combinata con il posizionamento AI-based e con l'elaborazione allo stato dell'arte — assicurano immagini panoramiche assolutamente chiare quasi automaticamente.



## NUOVO

### ADVANCED NOISE REDUCTION

Questo nuovo algoritmo riduce il rumore dell'immagine preservando allo stesso tempo i dettagli clinici.



## NUOVO

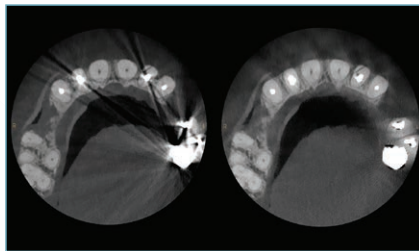
### MODULO SCAN CEPH'

Il CS 9600 acquisisce immagini cefalometriche precise e le analizza rapidamente usando il modulo per i tracciati automatici'.



### TECNOLOGIA CS MAR ESCLUSIVA'

Riduce automaticamente gli artefatti da oggetti metallici, per una migliore qualità dell'immagine, e comprende l'esclusiva funzione di confronto dal vivo.



### SMARTPAD INTUITIVO

L'interfaccia utente umanizzata guida l'operatore durante ciascun passaggio dell'esame, semplificando le procedure e riducendo il rischio di errori, dall'impostazione al controllo qualità dell'immagine.



### CS FACE SCAN'

Fornisce immagini facciali 3D realistiche e sovrappone automaticamente le scansioni di superficie sulle immagini CBCT e sui modelli 3D.



1 Opzionale

© 2020 Carestream Dental LLC. 20895 AL CS SS 0420.

[carestreamdental.com/9600](http://carestreamdental.com/9600)