



# CS 1200

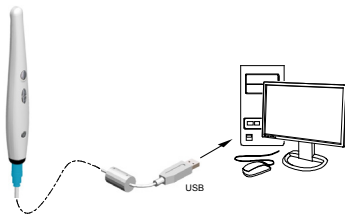
Guida rapida di avvio



## Installazione di videocamera e software

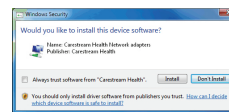
Per collegare la videocamera a un computer, seguire i passaggi seguenti:

1. Collegare la videocamera al computer.



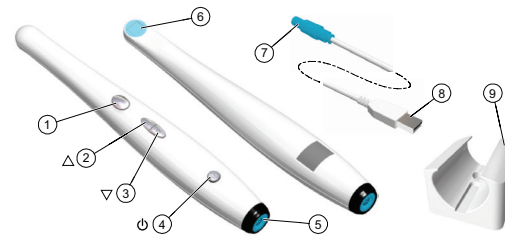
2. Inserire il DVD del **CS Imaging Software** nell'unità DVD e installare il software. Vedere la documentazione del **CS Imaging Software: Guida per l'installazione e la configurazione di CS Imaging (SM998\_IT)**, per dettagli della procedura di installazione.  
Per installare il software di imaging utilizzando l'interfaccia TWAIN, consultare la guida dell'utente del software di imaging.
3. Inserire il DVD della **procedura guidata di installazione delle videocamere intraorali CS** nell'unità DVD. Se il DVD non viene eseguito automaticamente, selezionare l'unità DVD in Esplora risorse e fare doppio clic sul file **Launcher.exe**.
4. Attenersi alle istruzioni visualizzate sullo schermo per installare l'interfaccia **Acquisizione** e configurare la videocamera.

È possibile che venga visualizzato un messaggio che chiede se si desidera installare il software.




Selezionare **Considera sempre attendibile i software da "Carestream Health"** e fare clic su **Installa**.

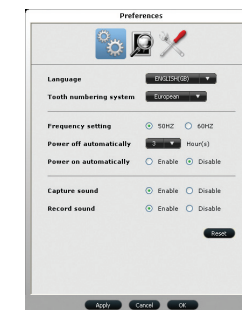
## Panoramica della videocamera



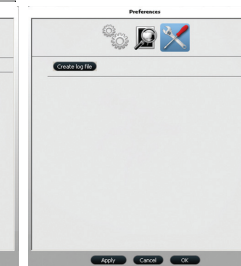
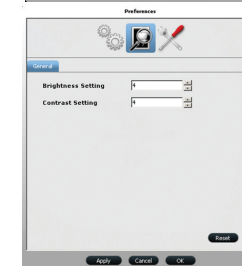
- |   |                               |
|---|-------------------------------|
| 1. Pulsante Acquisizione                      | 5. Collegamento cavo          |
| 2. Pulsante Revisione (all'indietro)          | 6. Lente della videocamera    |
| 3. Pulsante Revisione (in avanti)             | 7. Connettore Push pull       |
| 4. Pulsante di alimentazione (indicatore LED) | 8. Connettore USB             |
|   | 9. Supporto della videocamera |

## Impostazioni delle preferenze

Sull'interfaccia **Acquisizione**, fare clic su  per impostare le opzioni della videocamera e del software.

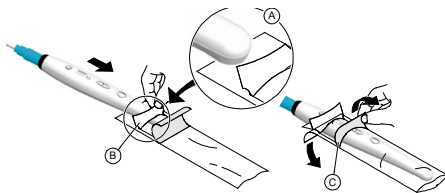


- Fare clic su  per abilitare/disabilitare le notifiche audio.
- Fare clic su  per regolare le impostazioni di luminosità e contrasto.
- Fare clic su  per creare un file log per una risposta più veloce dall'assistenza.

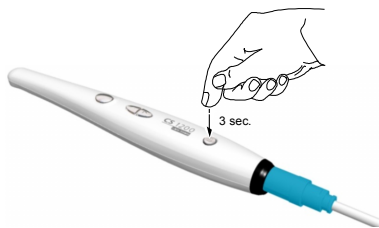


## Registrazione o visualizzazione di video su un computer

1. Pulire le lenti della videocamera con un panno umido che non lasci residui o con un tessuto per pulire le lenti.
2. Installare una guaina sulla videocamera.



3. Accendere la videocamera.



4. Avviare il **CS Imaging Software**.  
Se si utilizza il software di imaging tramite interfaccia TWAIN, consultare la *Guida per l'utente e di installazione CS 1200*.
5. Creare o aprire un record paziente, se applicabile.
6. In **CS Imaging Software**, fare clic su o e selezionare la videocamera.
7. Chiedere al paziente di aprire completamente la bocca.
8. Tenere la videocamera sull'area di interesse. L'immagine del video viene visualizzata nella schermata di anteprima.
9. Per registrare il video, sull'interfaccia **Acquisizione**, fare clic su per registrare e cliccare nuovamente per interrompere la registrazione.
10. Utilizzare le opzioni della barra degli strumenti per regolare, salvare o eliminare i video registrati.
11. Una volta terminato, fare clic su per chiudere l'interfaccia **Acquisizione**.
12. Rimuovere e smaltire la guaina di protezione.

## Carestream Dental

A Division of Carestream Health, Inc.  
150 Verona St.  
Rochester, NY USA 14608



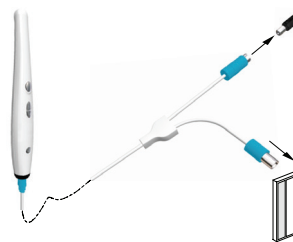
## Acquisizione o visualizzazione di immagini su un computer

1. Ripetere i passaggi da 1 a 8 da **Registrazione o visualizzazione di video**.
2. Per acquisire un'immagine: Premere il pulsante **Acquisizione** sulla videocamera. OPPURE fare clic sul pulsante sull'interfaccia **Acquisizione**.
3. Utilizzare le opzioni della barra degli strumenti per regolare, salvare o eliminare le immagini.
4. Una volta terminato, fare clic su per chiudere l'interfaccia **Acquisizione**.
5. Rimuovere e smaltire la guaina di protezione.

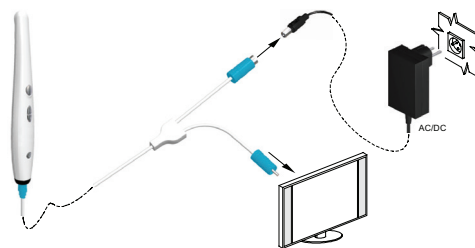
## Acquisizione o visualizzazione di immagini su un monitor

1. Collegare la videocamera a un monitor.

### Connessione video-S



### Connessione AV



2. Ripetere i passaggi da 1 a 3 da **Registrazione o visualizzazione di video**.
3. Premere il pulsante **Revisione** per 3 secondi. Viene visualizzata la finestra di dialogo **Numero paziente**.
4. Premere i pulsanti di revisione per assegnare un numero al paziente.
5. Premere il pulsante **Acquisizione** per confermare la selezione. Viene visualizzata la modalità video live.
6. Chiedere al paziente di aprire completamente la bocca.
7. Tenere la videocamera sull'area di interesse.
8. Premere il pulsante **Acquisizione** sulla videocamera per catturare un'immagine.
9. Premere i pulsanti di revisione per rivedere le immagini memorizzate una alla volta.
10. Una volta terminato con il paziente corrente, rimuovere e provvedere allo smaltimento della protezione.

## Panoramica dell'interfaccia di acquisizione Video live



1. Schermata di anteprima
2. Pulsante Video live
3. Pulsante Revisione
4. Pulsante Acquisizione
5. Pulsante Registra video
6. Pulsante Preferenza
7. Pulsante Esci

## Schermata Revisione



1. Schermata Revisione
2. Galleria immagini
3. Pulsante Revisione
4. Pulsante Commento grafico denti
5. Pulsante Selezionare un formato
6. Finestra di dialogo Elaborazione immagini
7. Pulsante Esci

## Suggerimenti generali

- Rivedere la Guida dell'utente per informazioni più dettagliate su funzioni e caratteristiche di videocamera e software.
- Installare il supporto della videocamera (istruzioni nella Guida dell'utente).
- Modalità Sospensione: la videocamera va automaticamente in standby se inserita nel supporto della videocamera o quando rimane inattiva per 1,5 minuti. Per utilizzarla nuovamente, sollevarla o premere il pulsante **Acquisizione**.
- Spegnimento automatico: la videocamera si spegne automaticamente quando resta inattiva per più di tre ore (impostazione predefinita).
- Pulsante Preferenze: accesso alla finestra di dialogo **Preferenze**.